




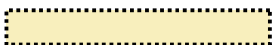


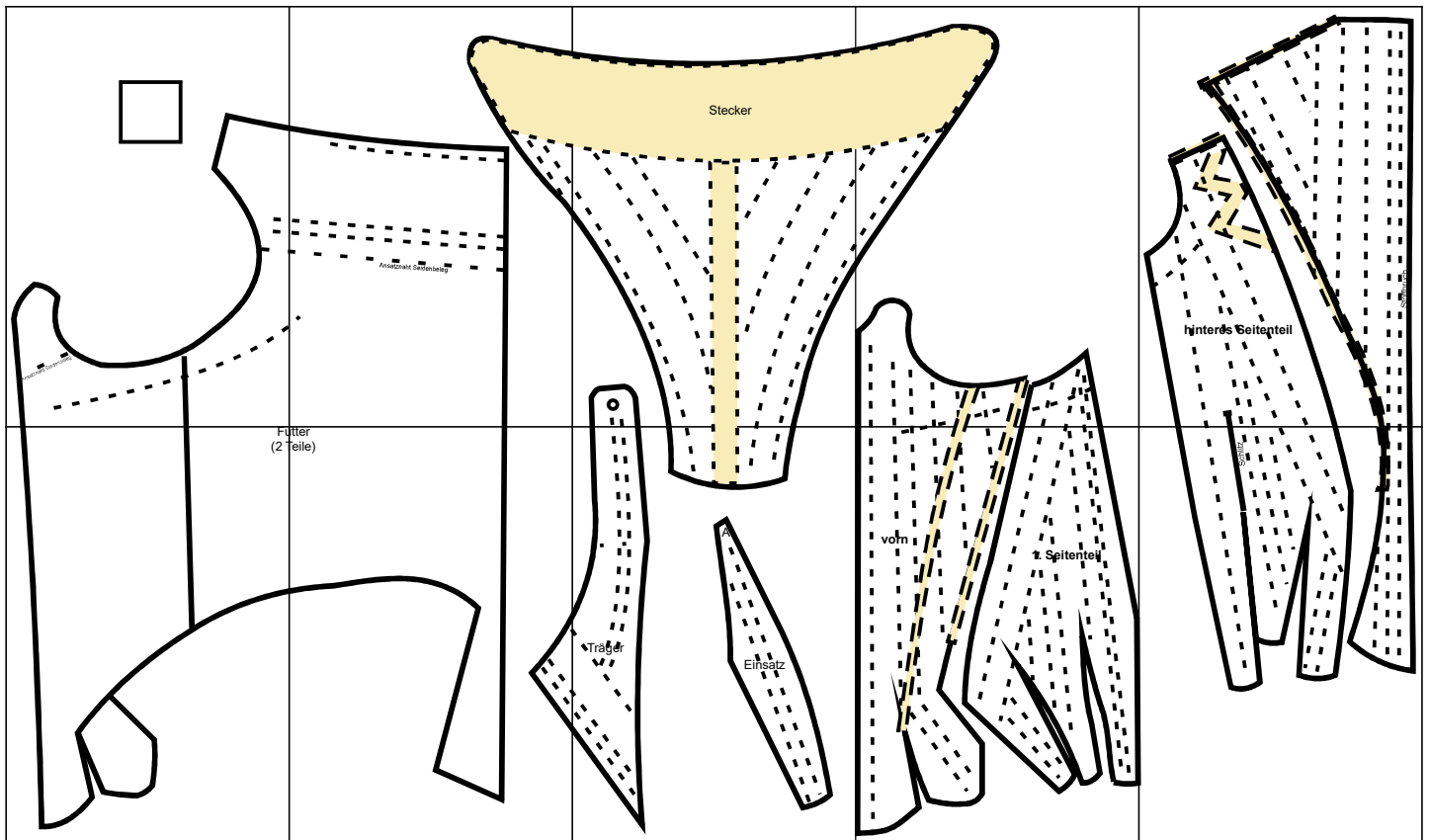
# Schnürbrust mit Stecker

## Stadtmuseum Schärding

© www.marquise.de

nur zum privaten, nichtkommerziellen Gebrauch

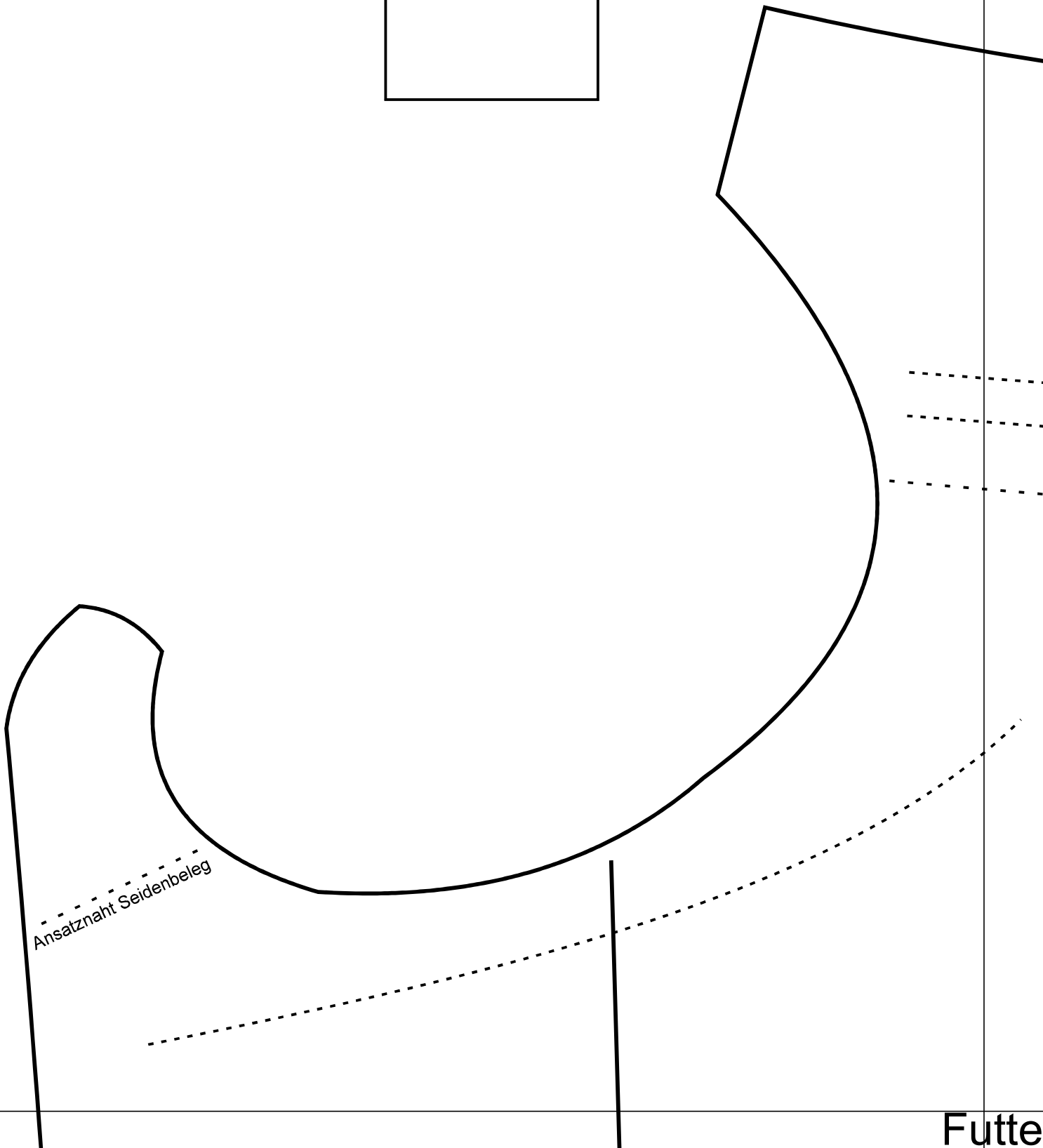
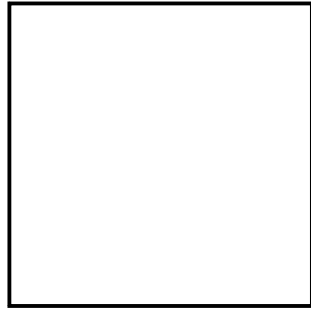
-  Schnittlinie
-  Fischbeinstab
-  Stückelnaht / Ansatzlinie
-  verborgene Teile
-  Schnüröse
-  Besatz



# Schnürbrust mit Stecker Stadtmuseum Schärding

© [www.marquise.de](http://www.marquise.de)

nur zum privaten, nichtkommerziellen Gebrauch



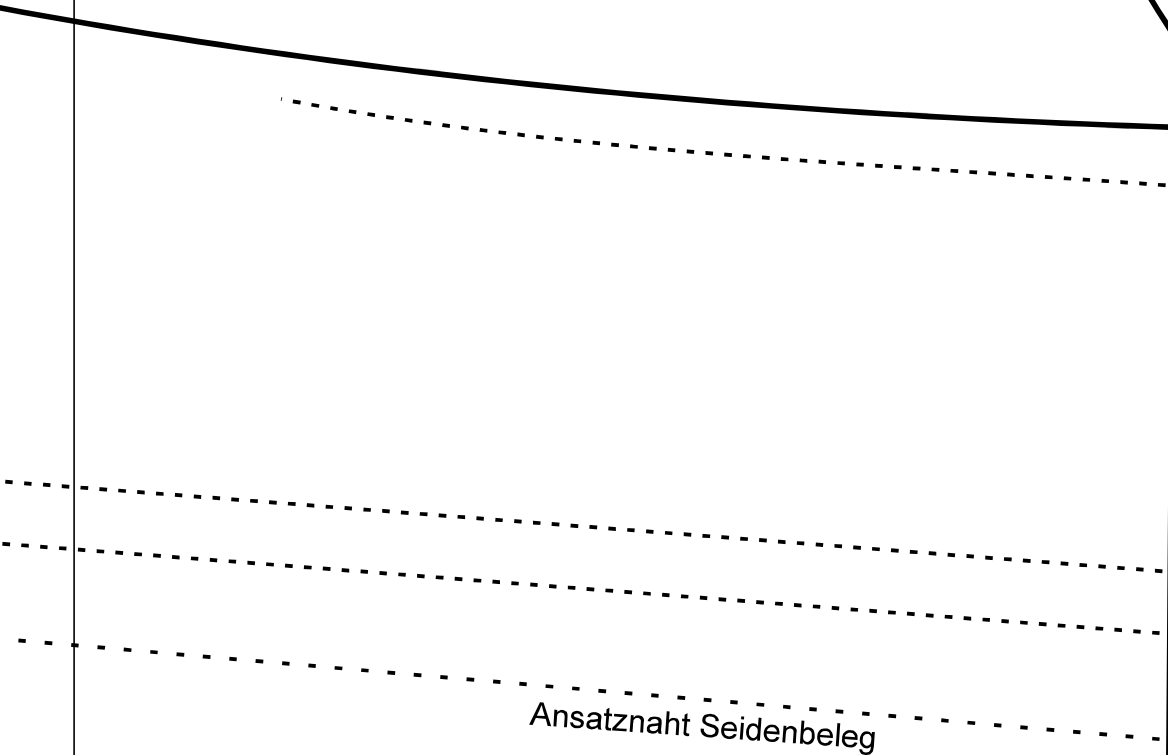
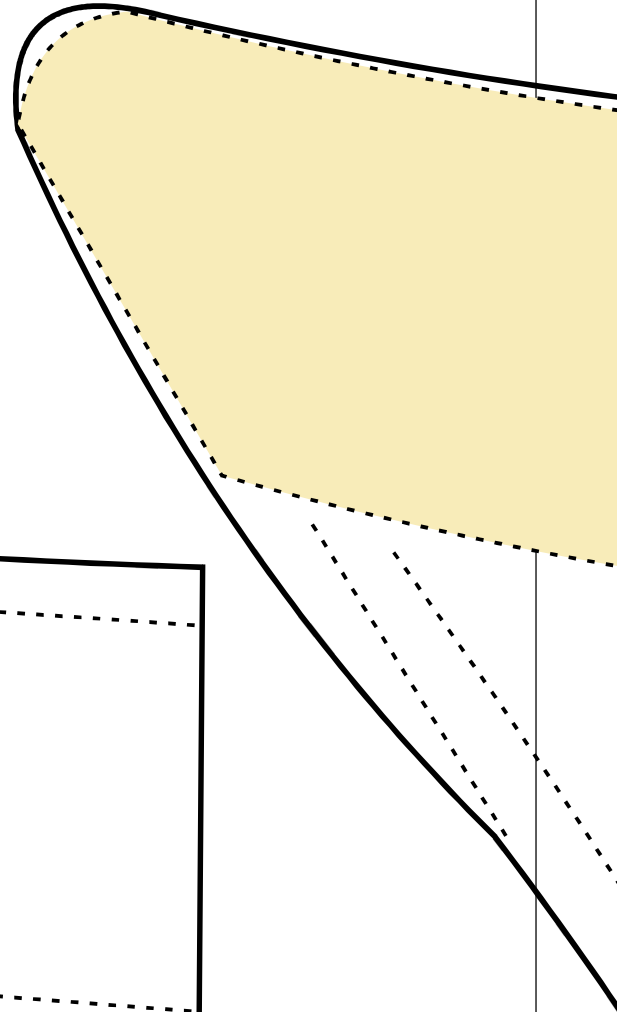
---  
Ansatznaht Seidenbeleg

Futte

# Schnürbrust mit Stecker Stadtmuseum Schärding

© [www.marquise.de](http://www.marquise.de)

nur zum privaten, nichtkommerziellen Gebrauch



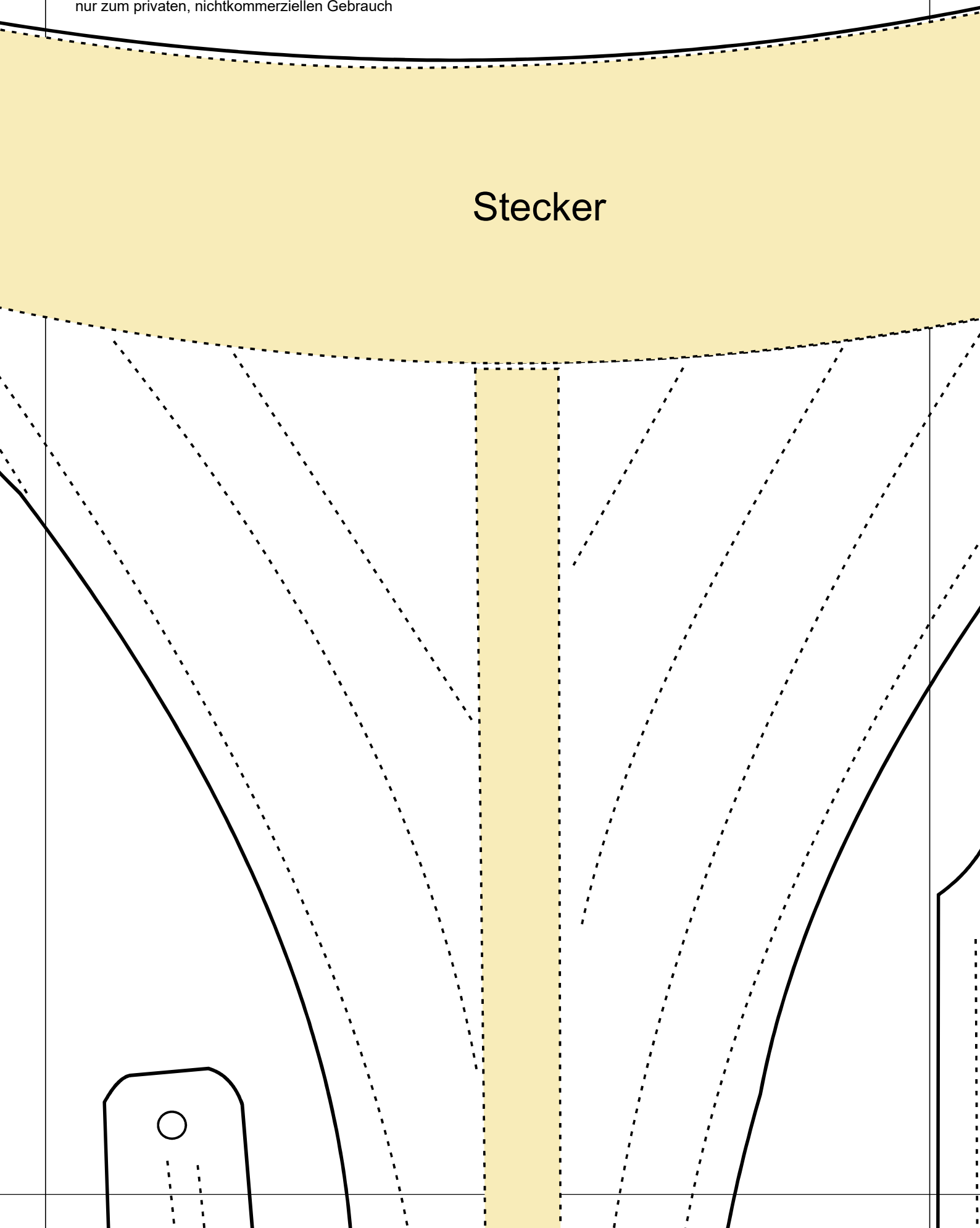
Ansatznaht Seidenbeleg

Schnürbrust mit Stecker  
Stadtmuseum Schärding

© www.marquise.de

nur zum privaten, nichtkommerziellen Gebrauch

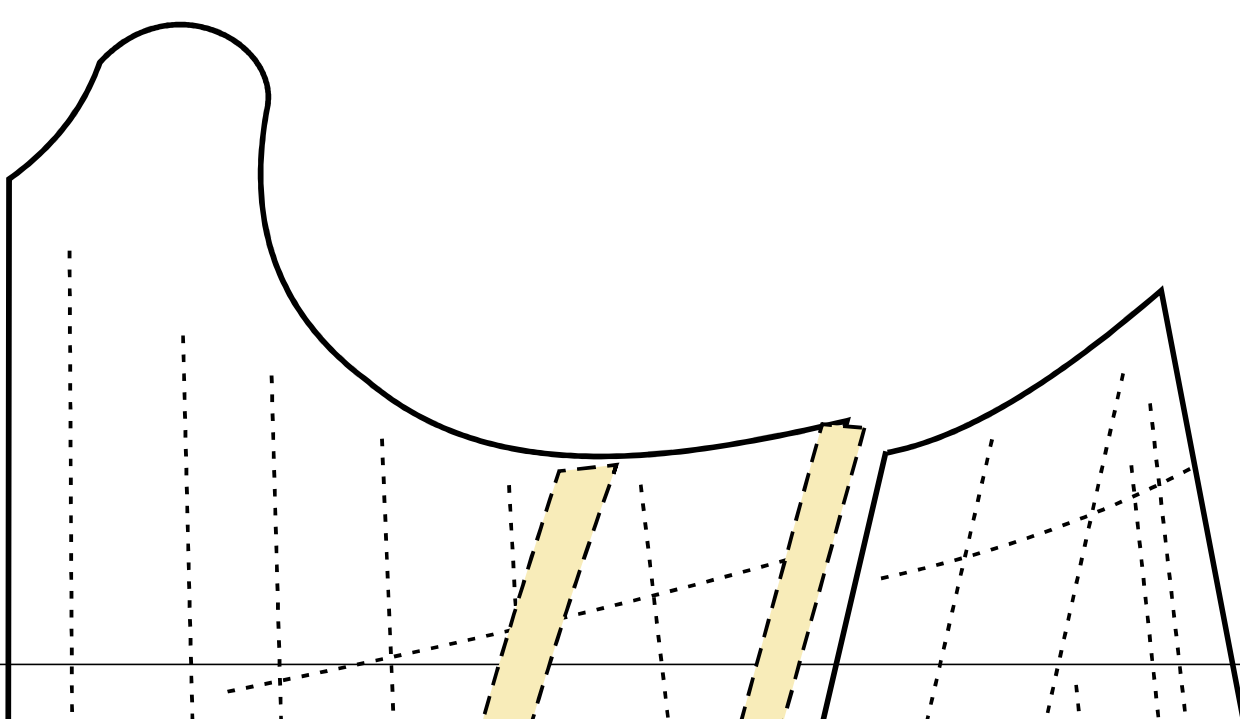
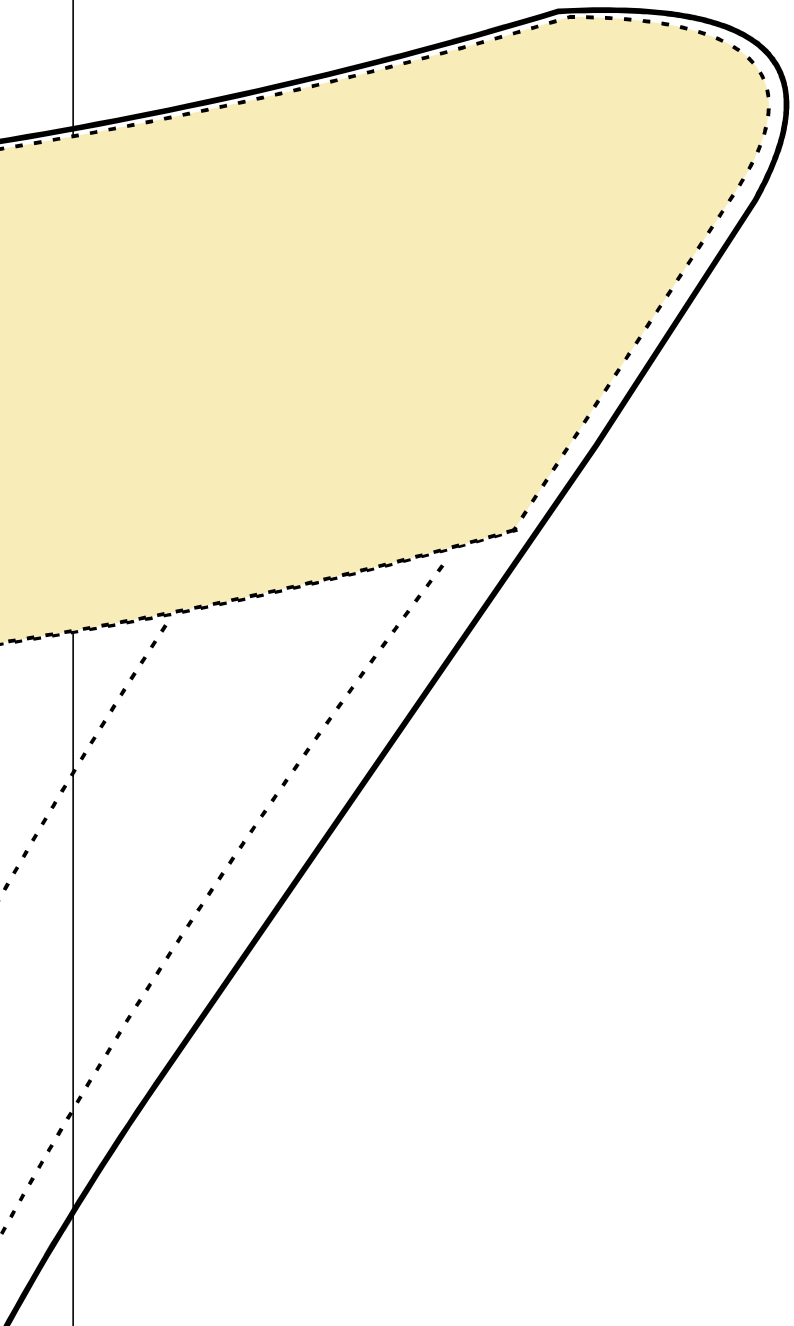
Stecker



# Schnürbrust mit Stecker Stadtmuseum Schärding

© [www.marquise.de](http://www.marquise.de)

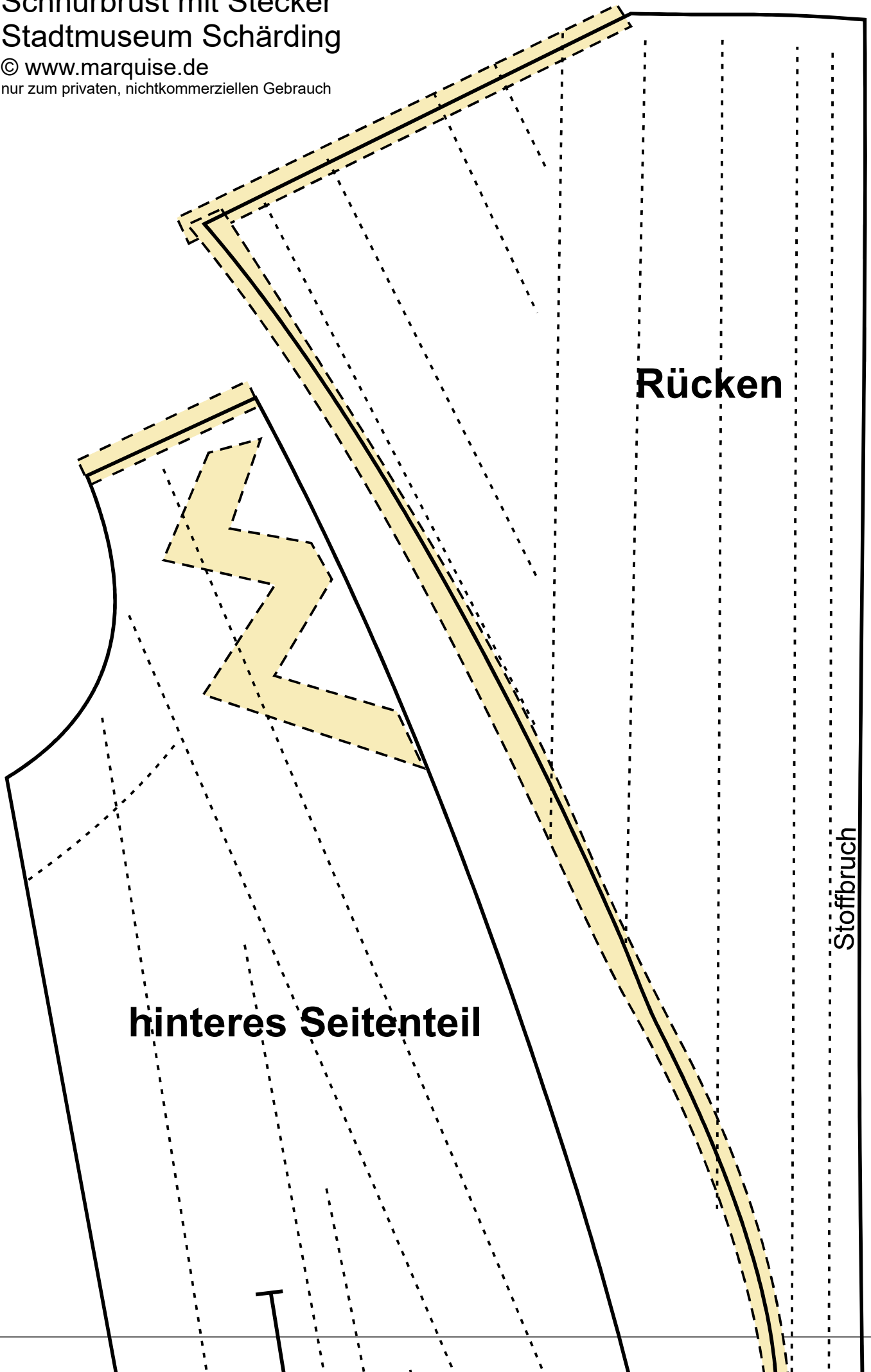
nur zum privaten, nichtkommerziellen Gebrauch



Schnürbrust mit Stecker  
Stadtmuseum Schärding

© www.marquise.de

nur zum privaten, nichtkommerziellen Gebrauch

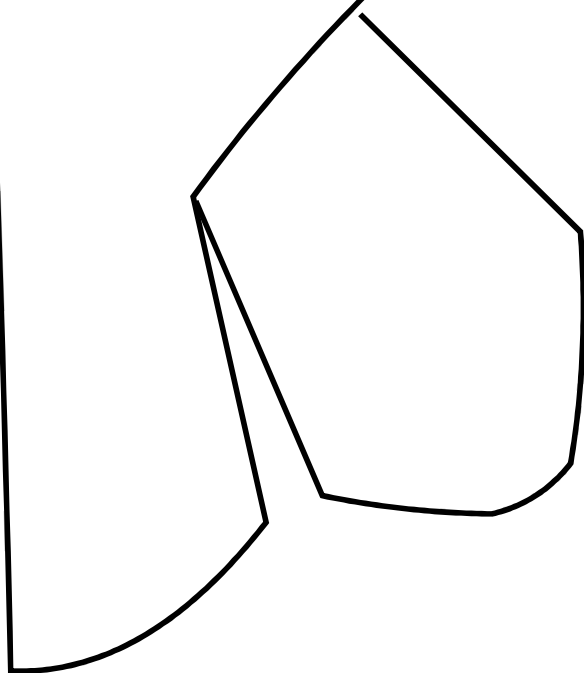


**Rücken**

**hinteres Seitenteil**

Stoffbruch

Futte  
(2 Teil

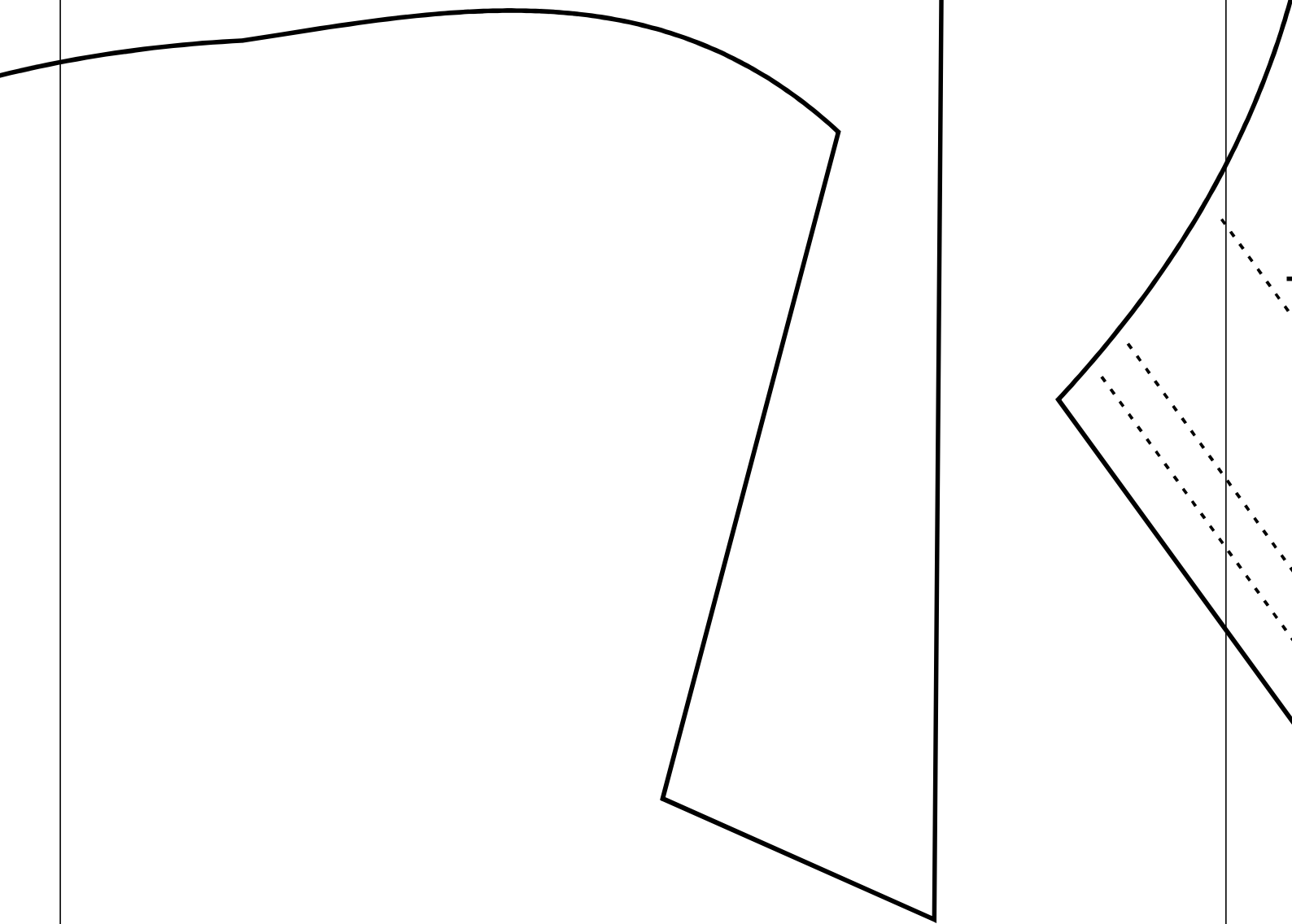


Schnürbrust mit Stecker  
Stadtmuseum Schärding

© [www.marquise.de](http://www.marquise.de)

nur zum privaten, nichtkommerziellen Gebrauch

Futter  
(2 Teile)

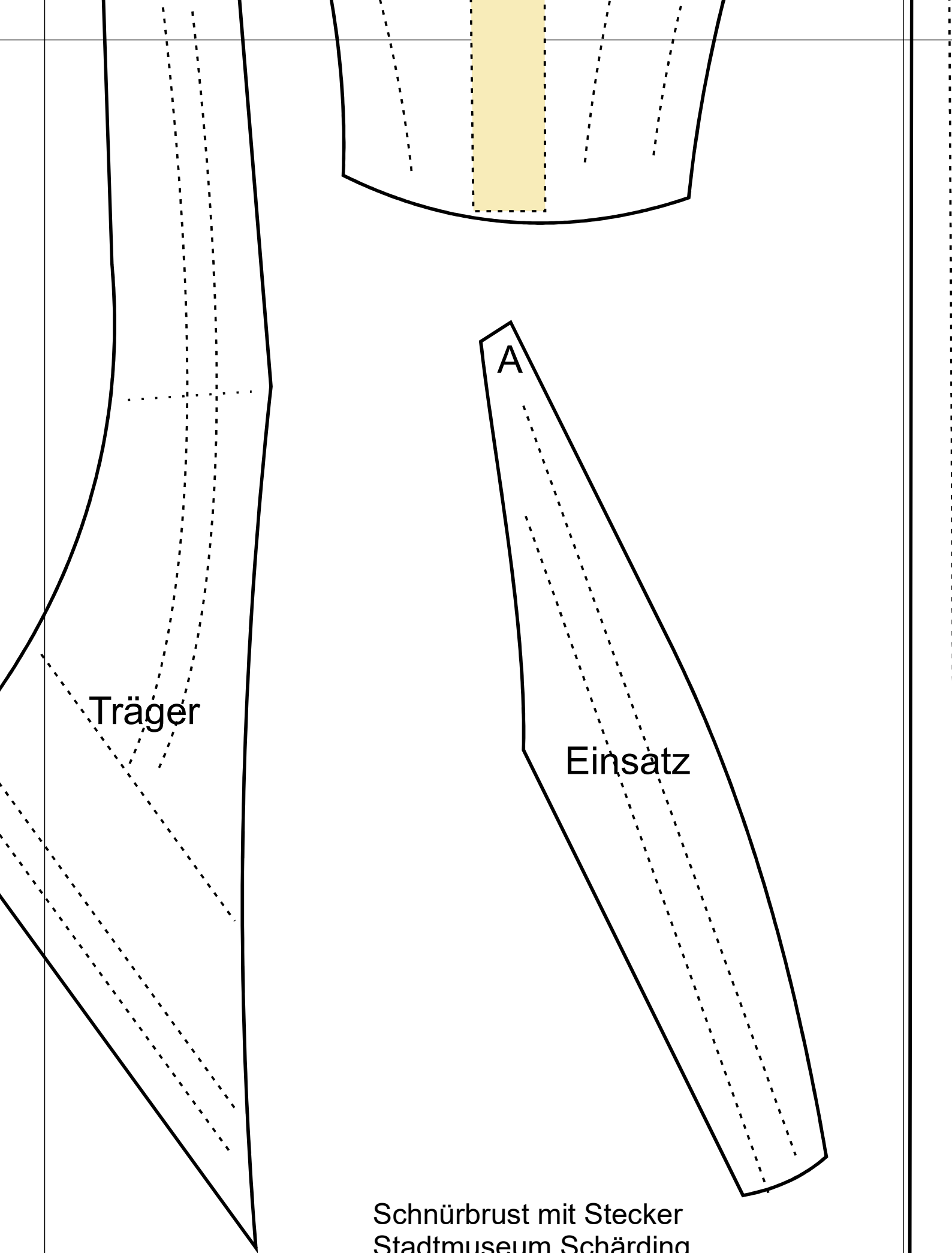


Schnürbrust mit Stecker  
Stadtmuseum Schärding

© [www.marquise.de](http://www.marquise.de)

nur zum privaten, nichtkommerziellen Gebrauch





Träger

A

Einsatz

Schnürbrust mit Stecker  
Stadtmuseum Schärding

© [www.marquise.de](http://www.marquise.de)

nur zum privaten, nichtkommerziellen Gebrauch

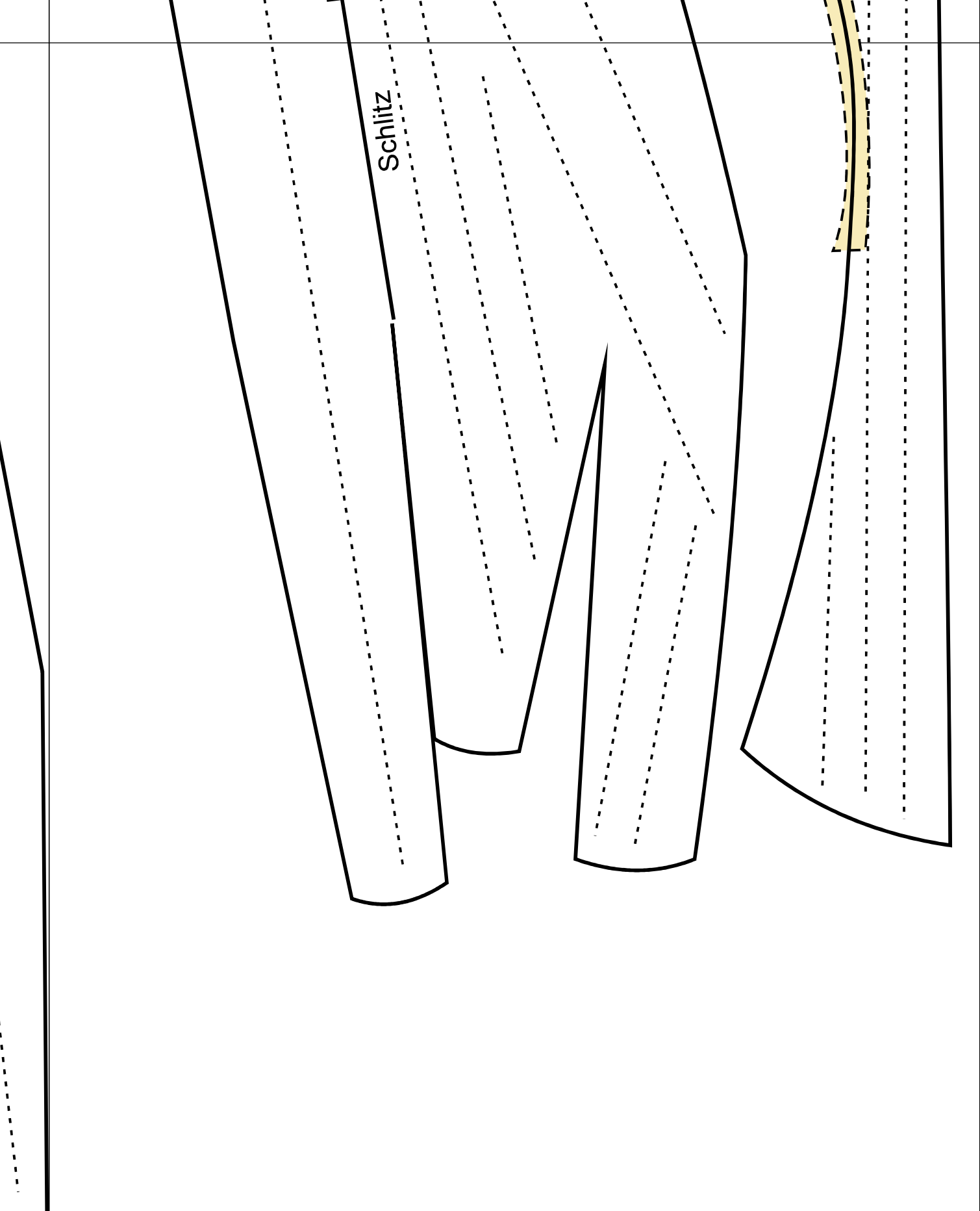
**vorn**

**1. Seitenteil**

**Schnürbrust mit Stecker  
Stadtmuseum Schärding**

© [www.marquise.de](http://www.marquise.de)

nur zum privaten, nichtkommerziellen Gebrauch



Schlitz

Schnürbrust mit Stecker  
Stadtmuseum Schärding

© www.marquise.de  
nur zum privaten, nichtkommerziellen Gebrauch