







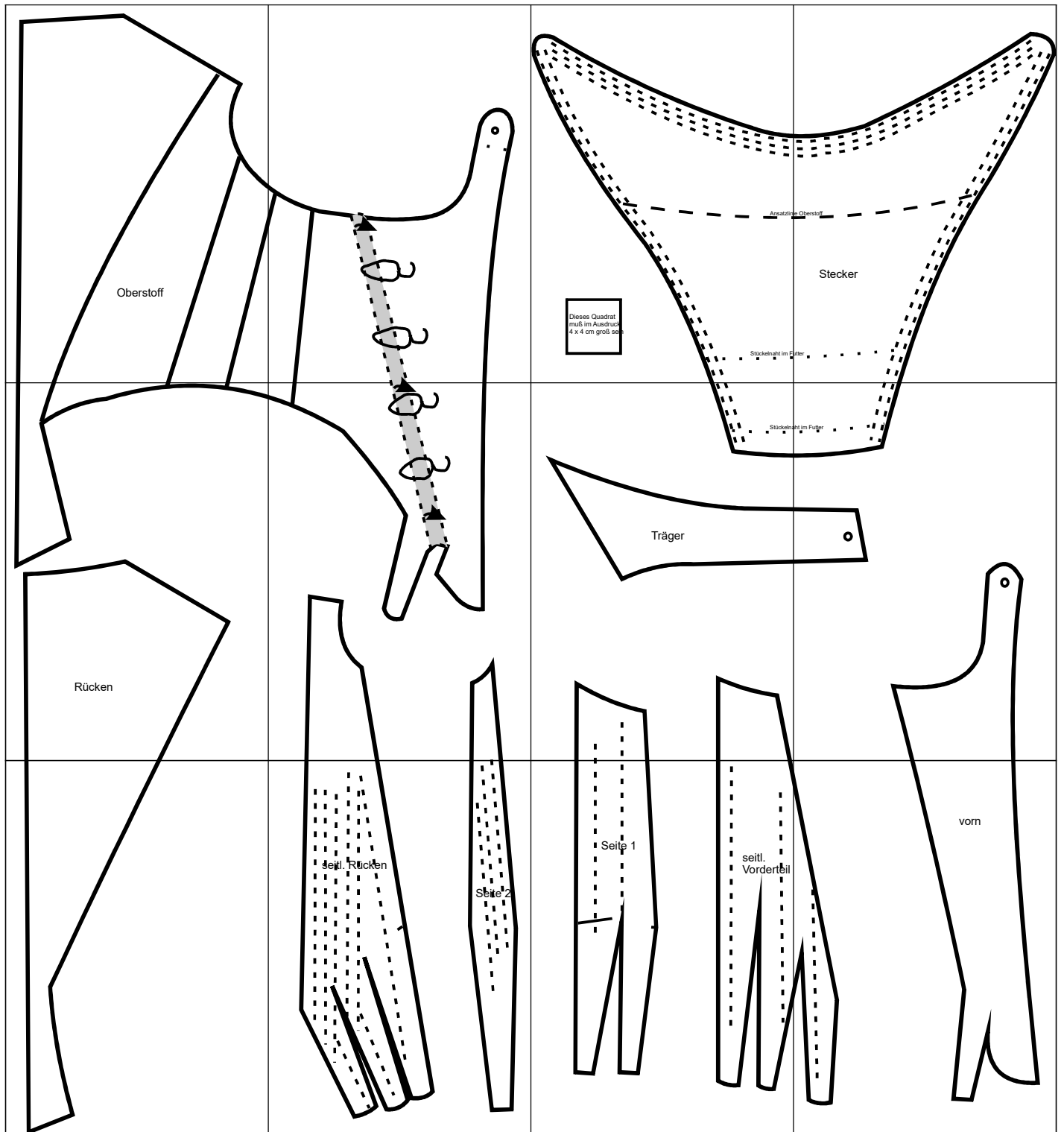
Schnürbrust mit Stecker

Stadtmuseum Dachau

© www.marquise.de

nur zum privaten, nichtkommerziellen Gebrauch

	Schnittlinie
	Fischbeinstab
	Stückelnaht / Ansatzlinie
	verborgene Teile
	Schnüröse
	Abnäher



Schnürbrust mit Stecker
Stadtmuseum Dachau

© www.marquise.de

nur zum privaten, nichtkommerziellen Gebrauch

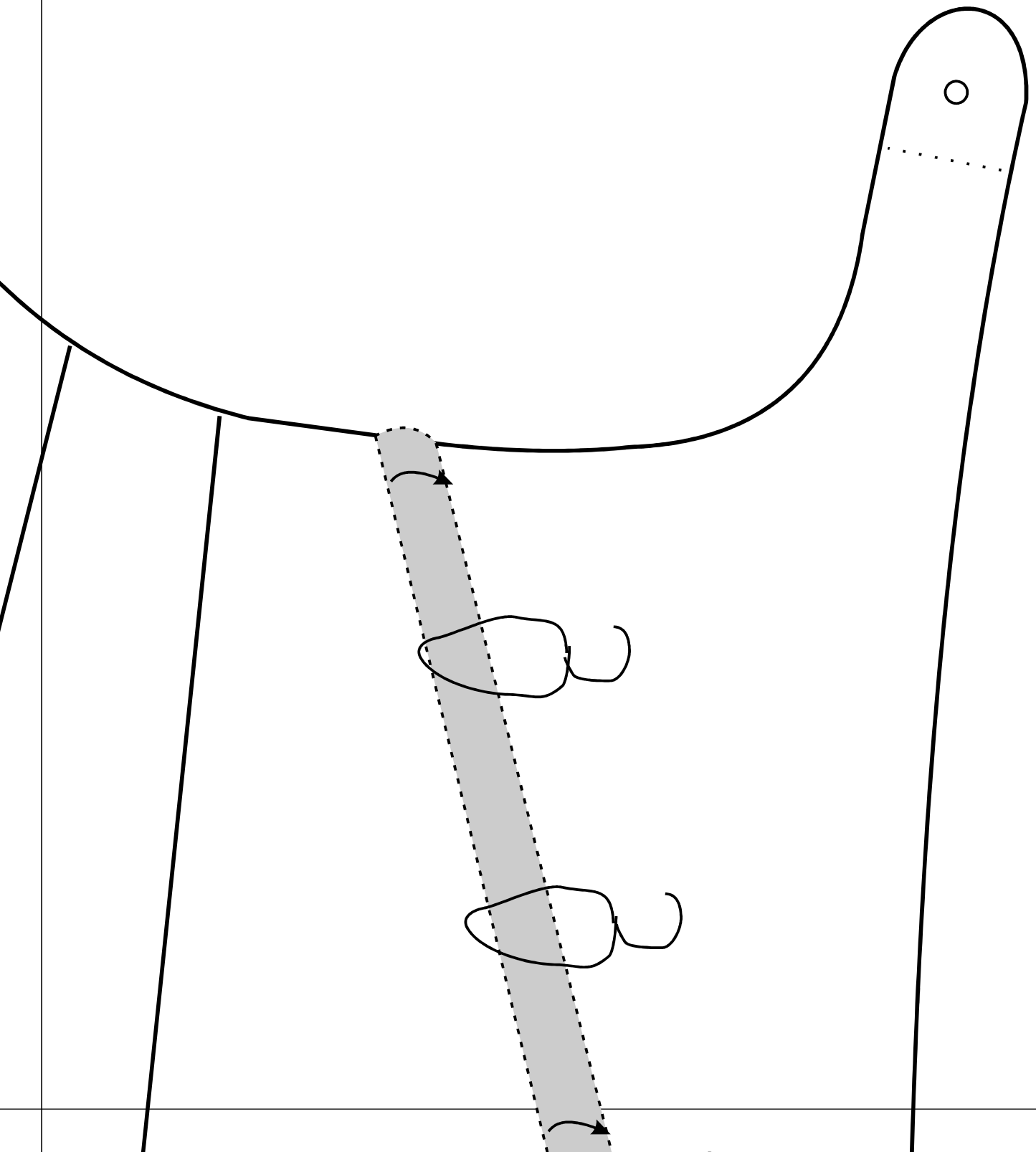


Oberstoff

Schnürbrust mit Stecker
Stadtmuseum Dachau

© www.marquise.de

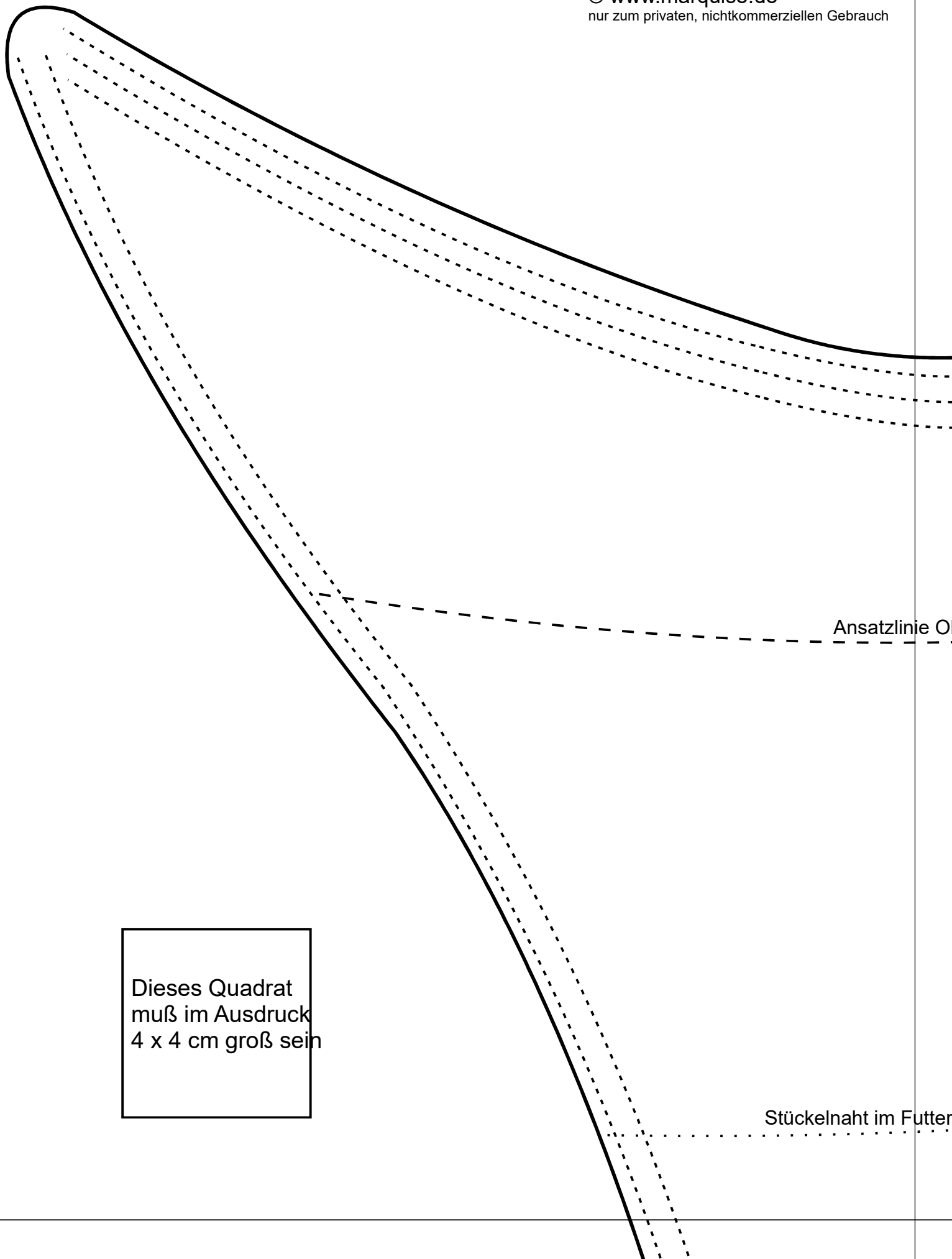
nur zum privaten, nichtkommerziellen Gebrauch



Schnürbrust mit Stecker Stadtmuseum Dachau

© www.marquise.de

nur zum privaten, nichtkommerziellen Gebrauch



Ansatzlinie O

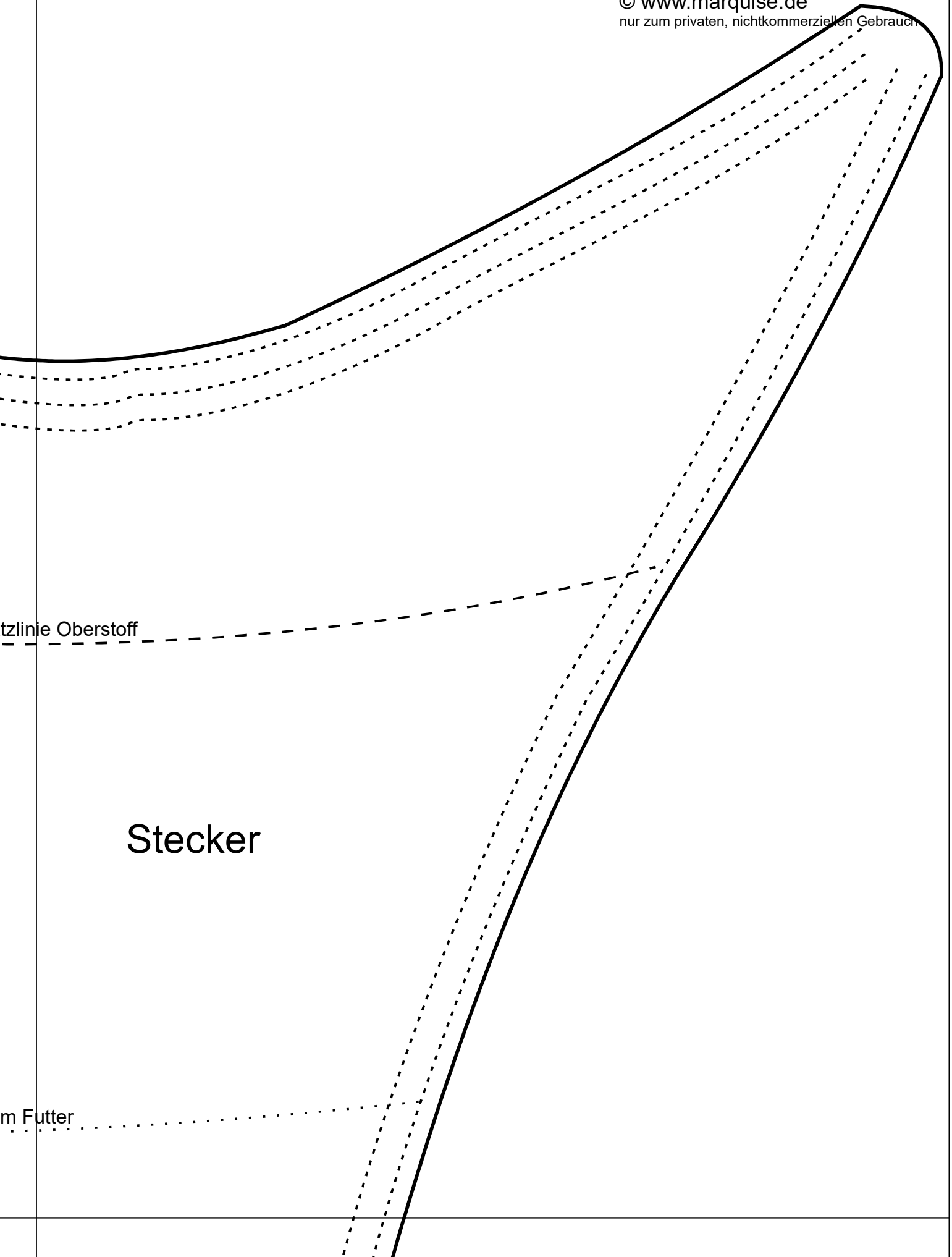
Dieses Quadrat
muß im Ausdruck
4 x 4 cm groß sein

Stückelnaht im Futter

Schnürbrust mit Stecker
Stadtmuseum Dachau

© www.marquise.de

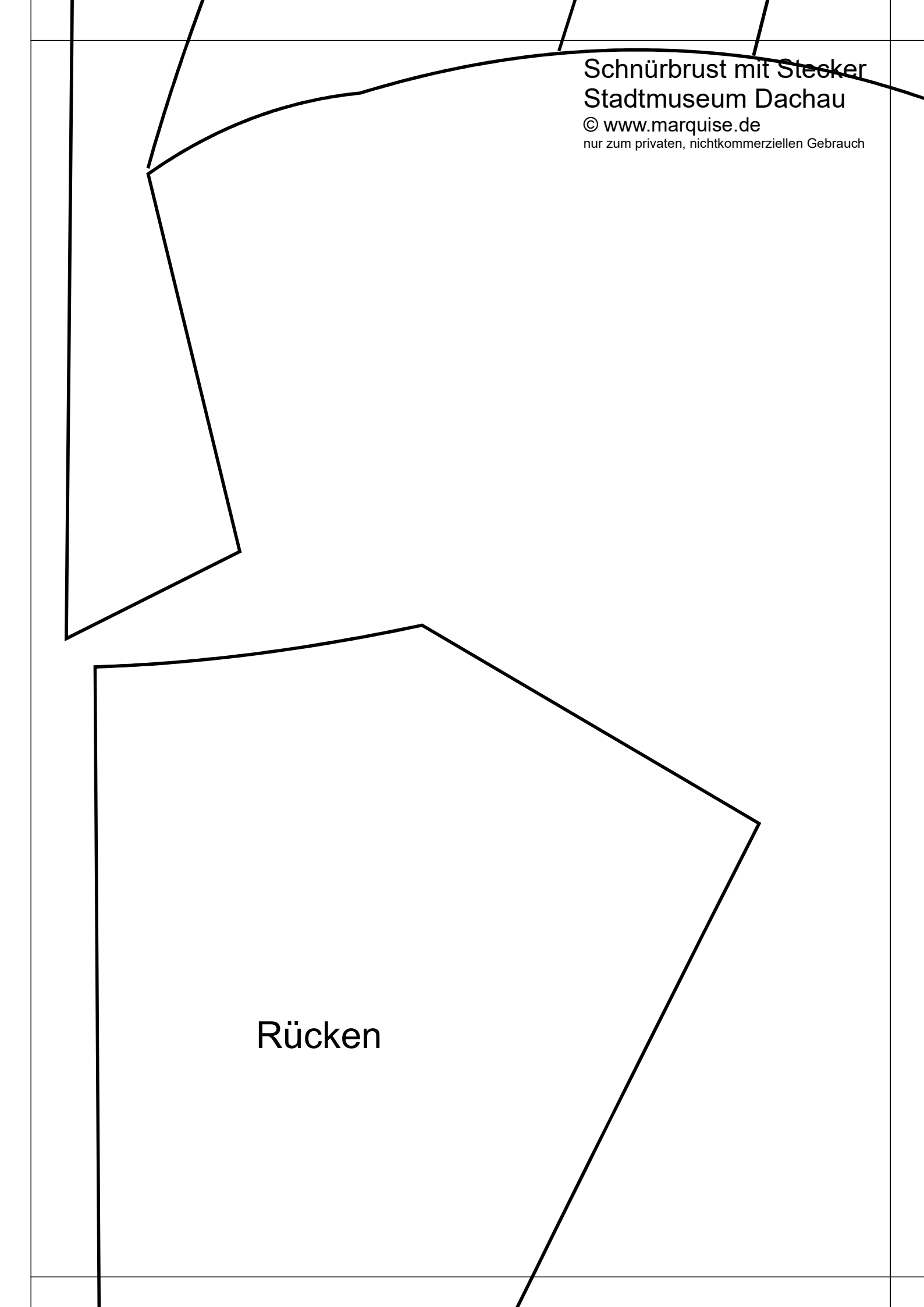
nur zum privaten, nichtkommerziellen Gebrauch



Stecker

tztlinie Oberstoff

m Futter



Schnürbrust mit Stecker
Stadtmuseum Dachau

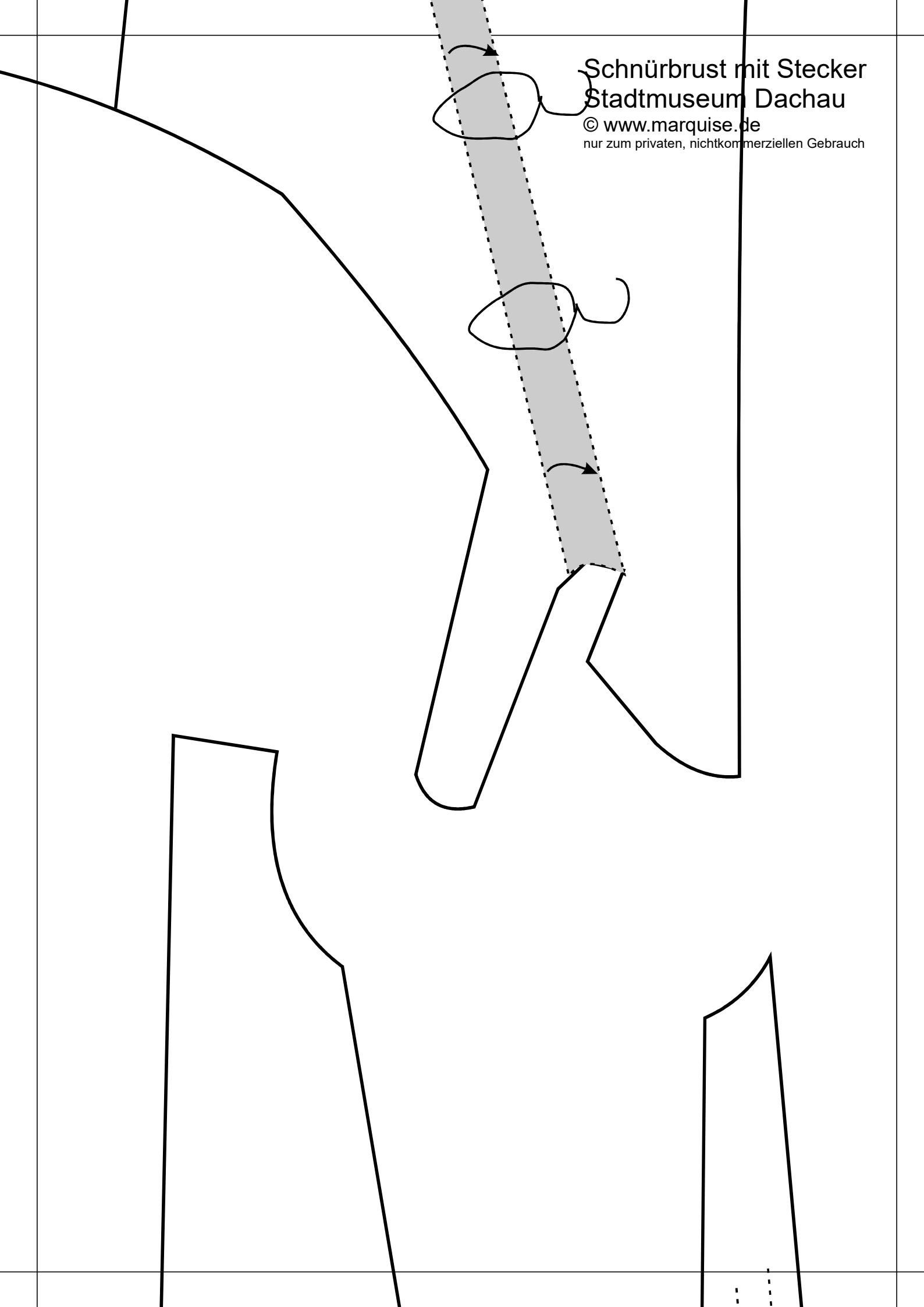
© www.marquise.de

nur zum privaten, nichtkommerziellen Gebrauch

Rücken

Schnürbrust mit Stecker
Stadtmuseum Dachau

© www.marquise.de
nur zum privaten, nichtkommerziellen Gebrauch



Schnürbrust mit Stecker
Stadtmuseum Dachau

© www.marquise.de

nur zum privaten, nichtkommerziellen Gebrauch

Stückelnaht in

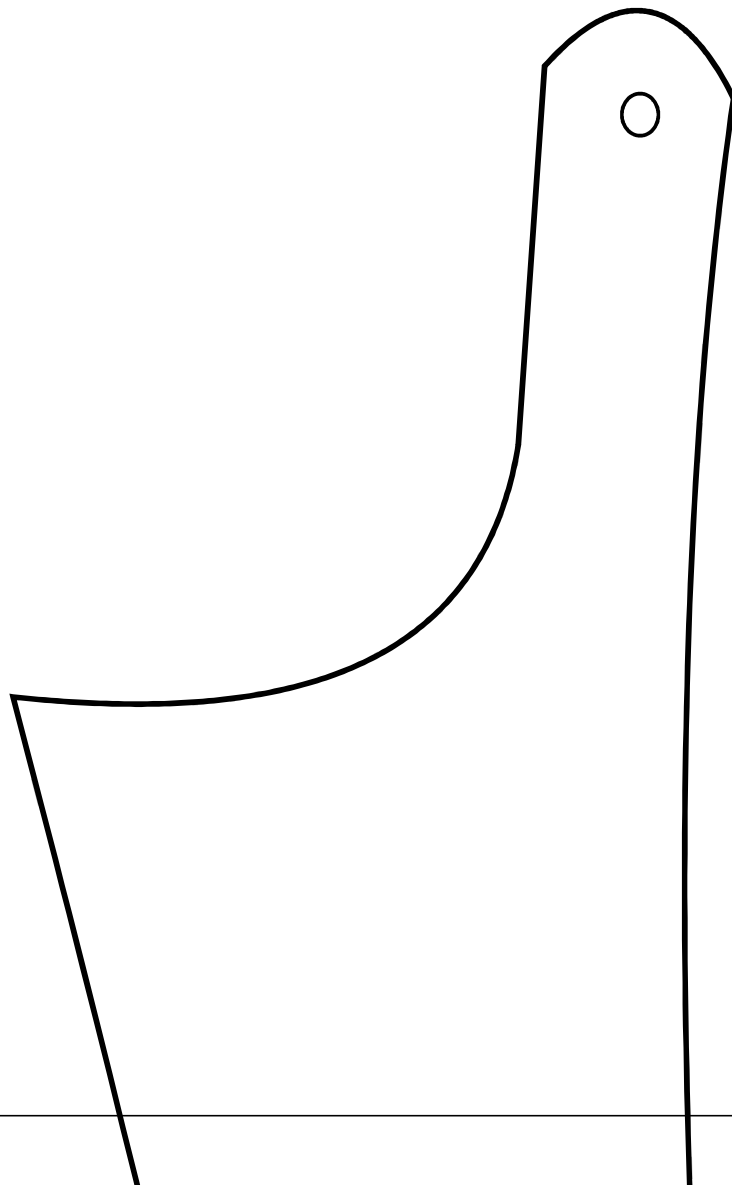
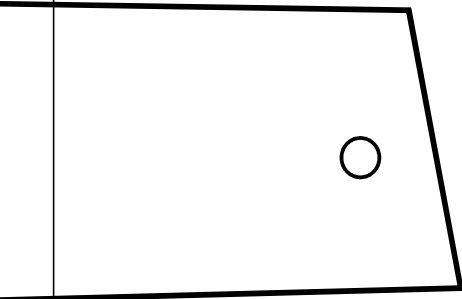
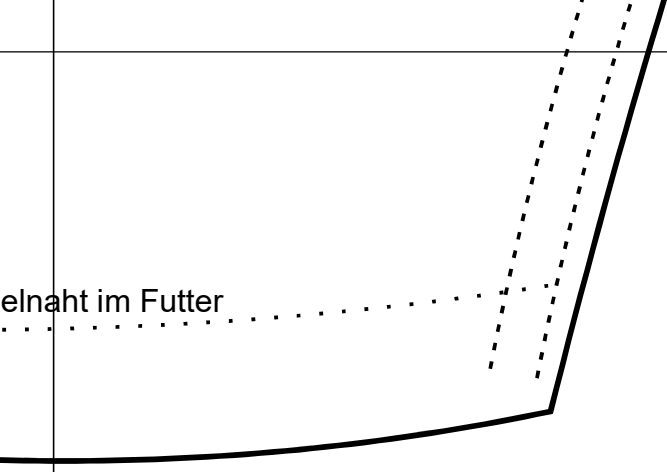
Träger

Schnürbrust mit Stecker Stadtmuseum Dachau

© www.marquise.de

nur zum privaten, nichtkommerziellen Gebrauch

elnaht im Futter

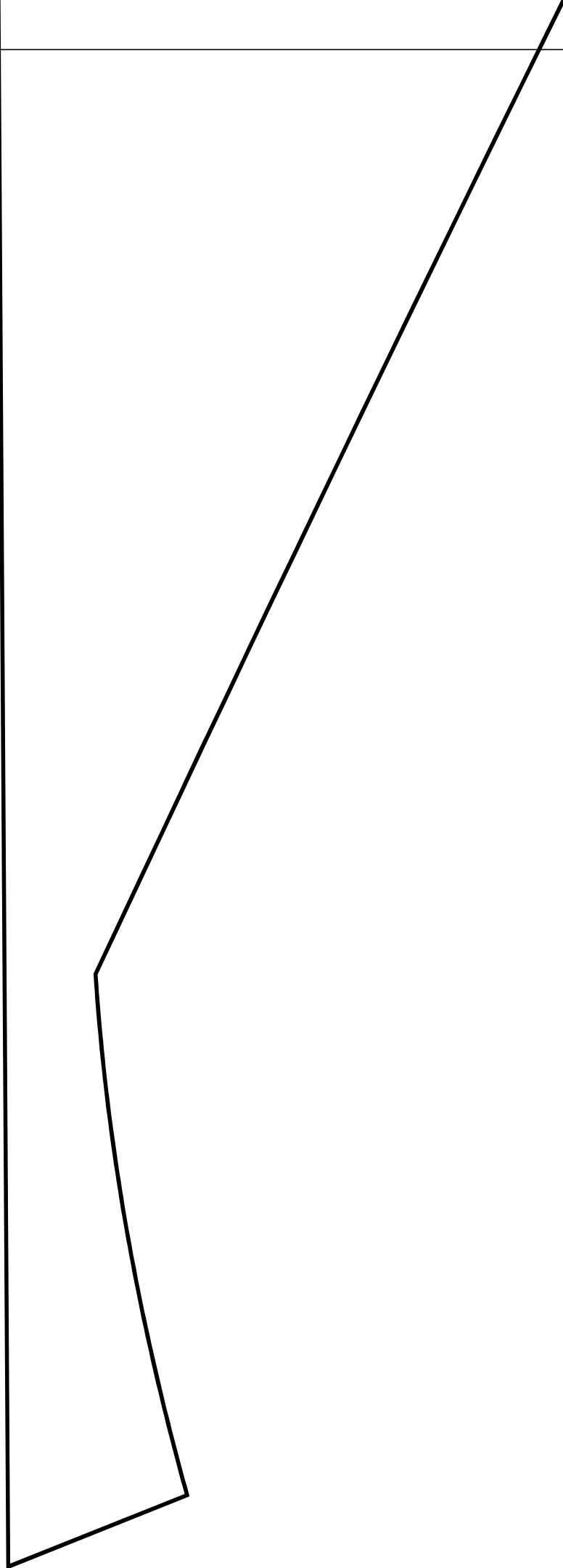


Schnürbrust mit Stecker

Stadtmuseum Dachau

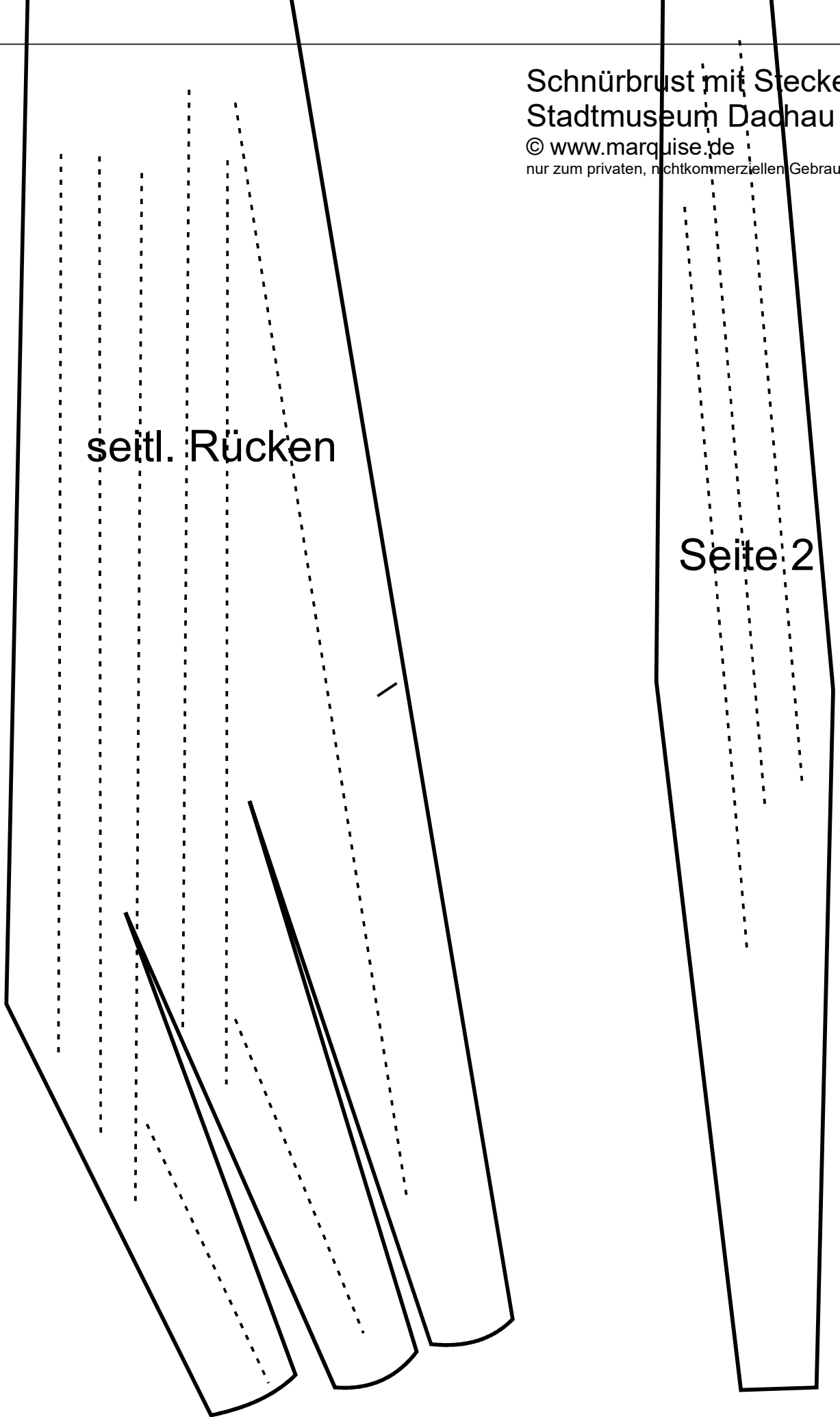
© www.marquise.de

nur zum privaten, nichtkommerziellen Gebrauch



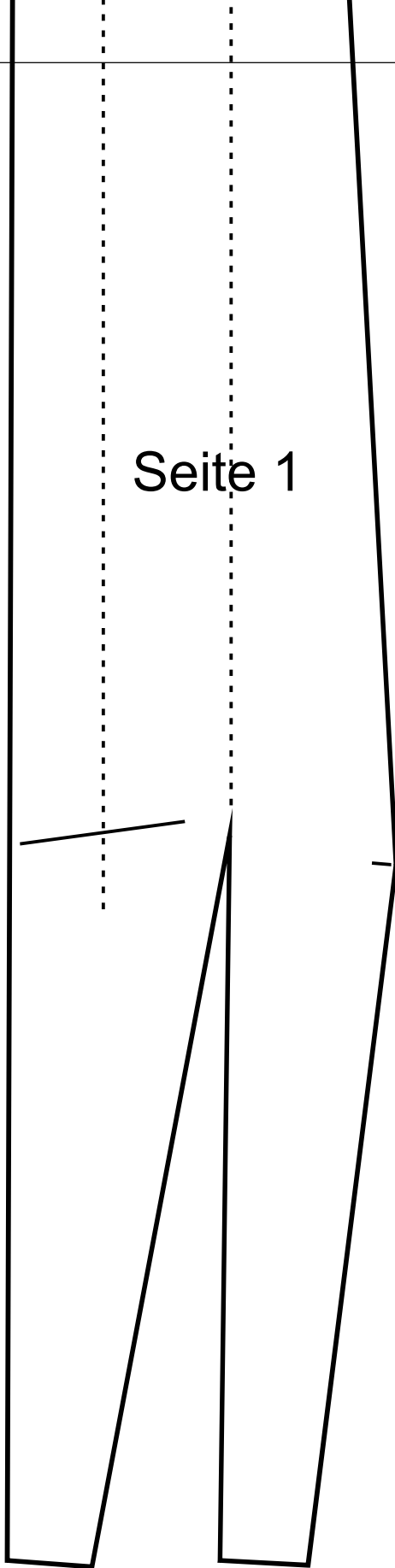
seitl. Rücken

Seite 2



Seite 1

seitl.
Vorderteil



Schnürbrust mit Stecker
Stadtmuseum Dachau

© www.marquise.de
nur zum privaten, nichtkommerziellen Gebrauch

vorn

eil

