



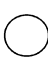



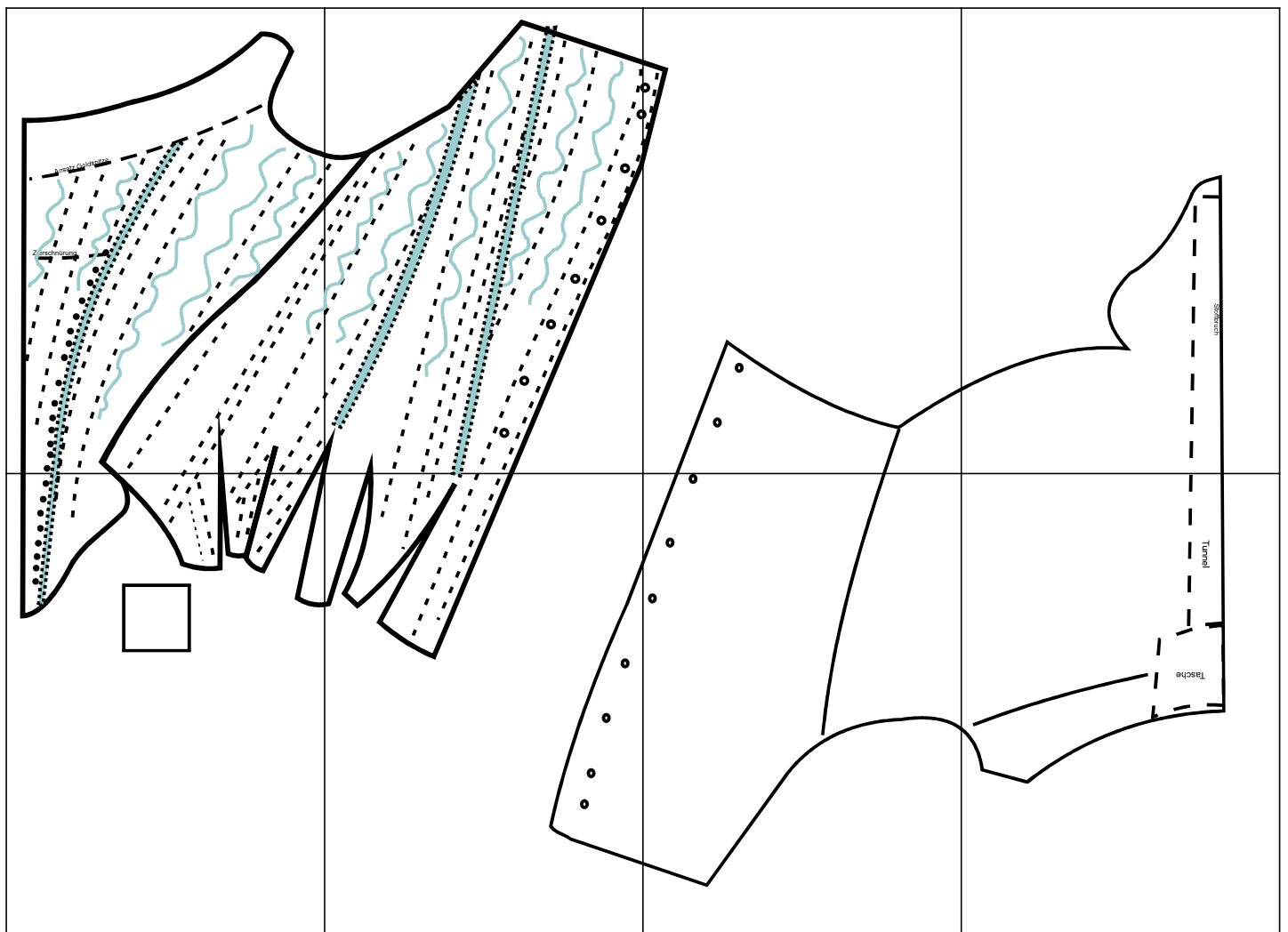
Blaue Schnürbrust 18. Jh.

Stadtmuseum Schärding

© www.marquise.de

nur zum privaten, nichtkommerziellen Gebrauch

| | |
|---|---------------------------|
|  | Schnittlinie |
|  | Fischbeinstab |
|  | Stückelnaht / Ansatzlinie |
|  | verborgene Teile |
|  | Schnüröse |
|  | Besatz |

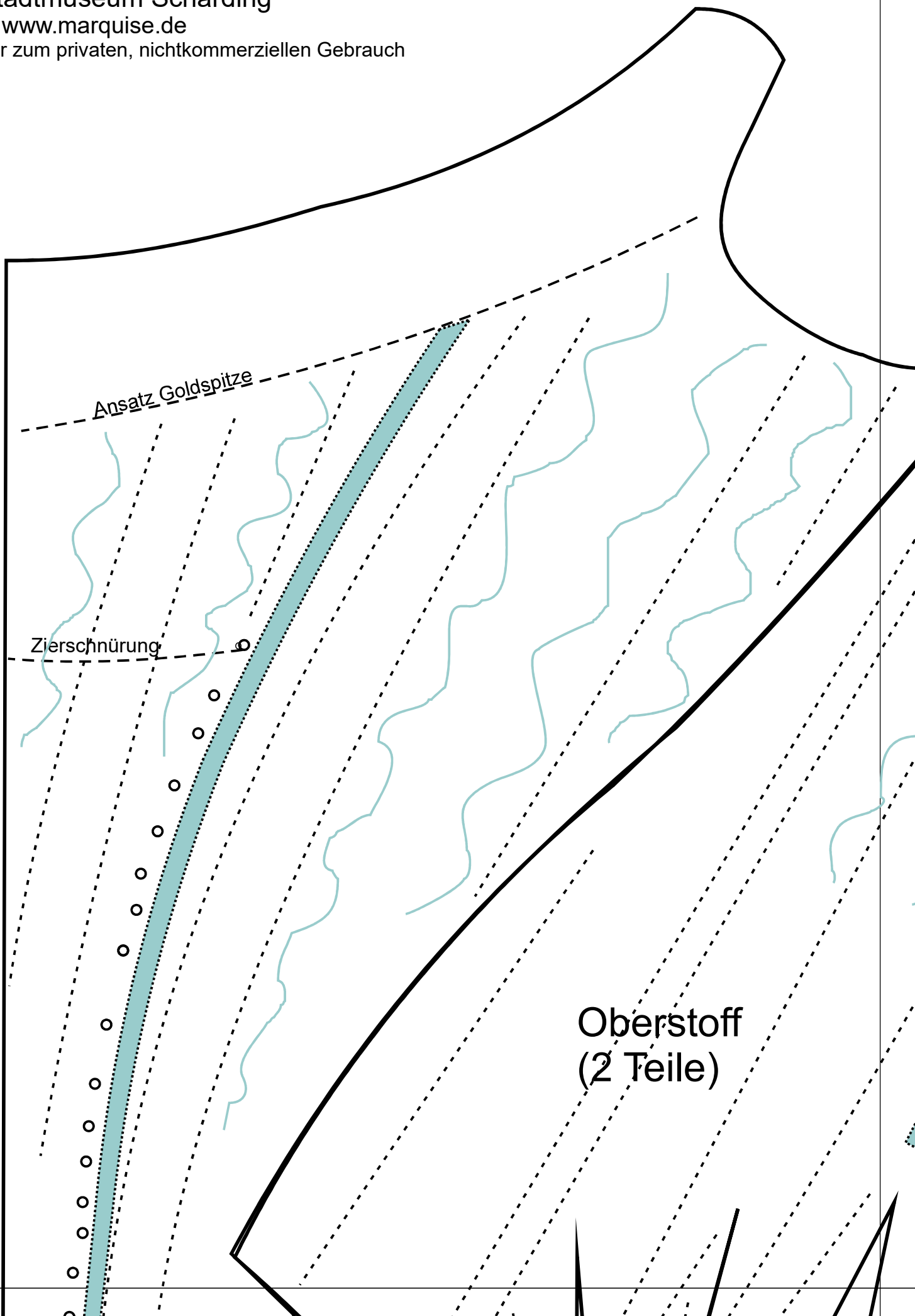


Blaue Schnürbrust 18. Jh.

Stadtmuseum Scharding

© www.marquise.de

nur zum privaten, nichtkommerziellen Gebrauch



Ansatz Goldspitze

Zierschnürung

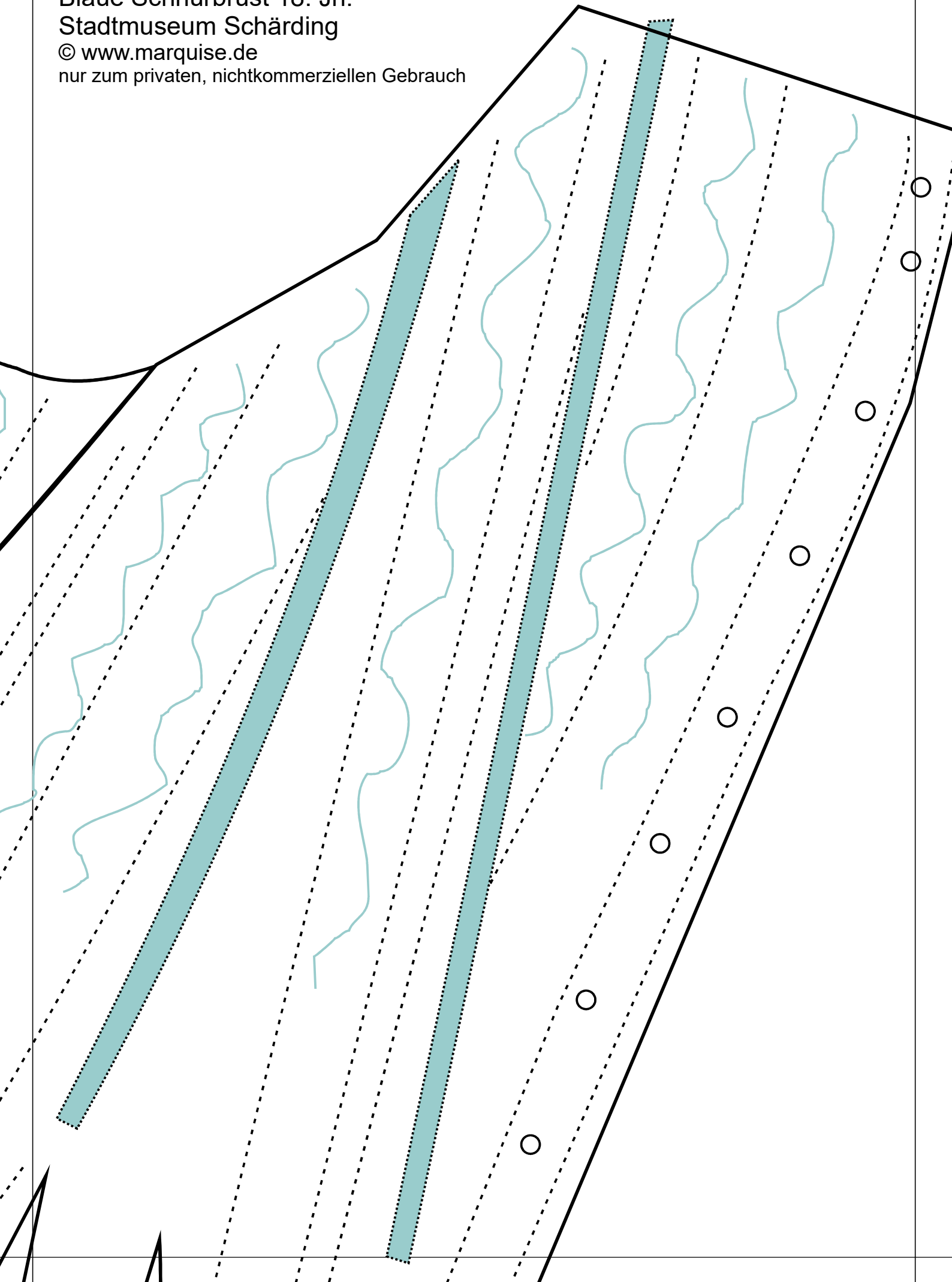
Oberstoff
(2 Teile)

Blaue Schnürbrust 18. Jh.

Stadtmuseum Scharding

© www.marquise.de

nur zum privaten, nichtkommerziellen Gebrauch

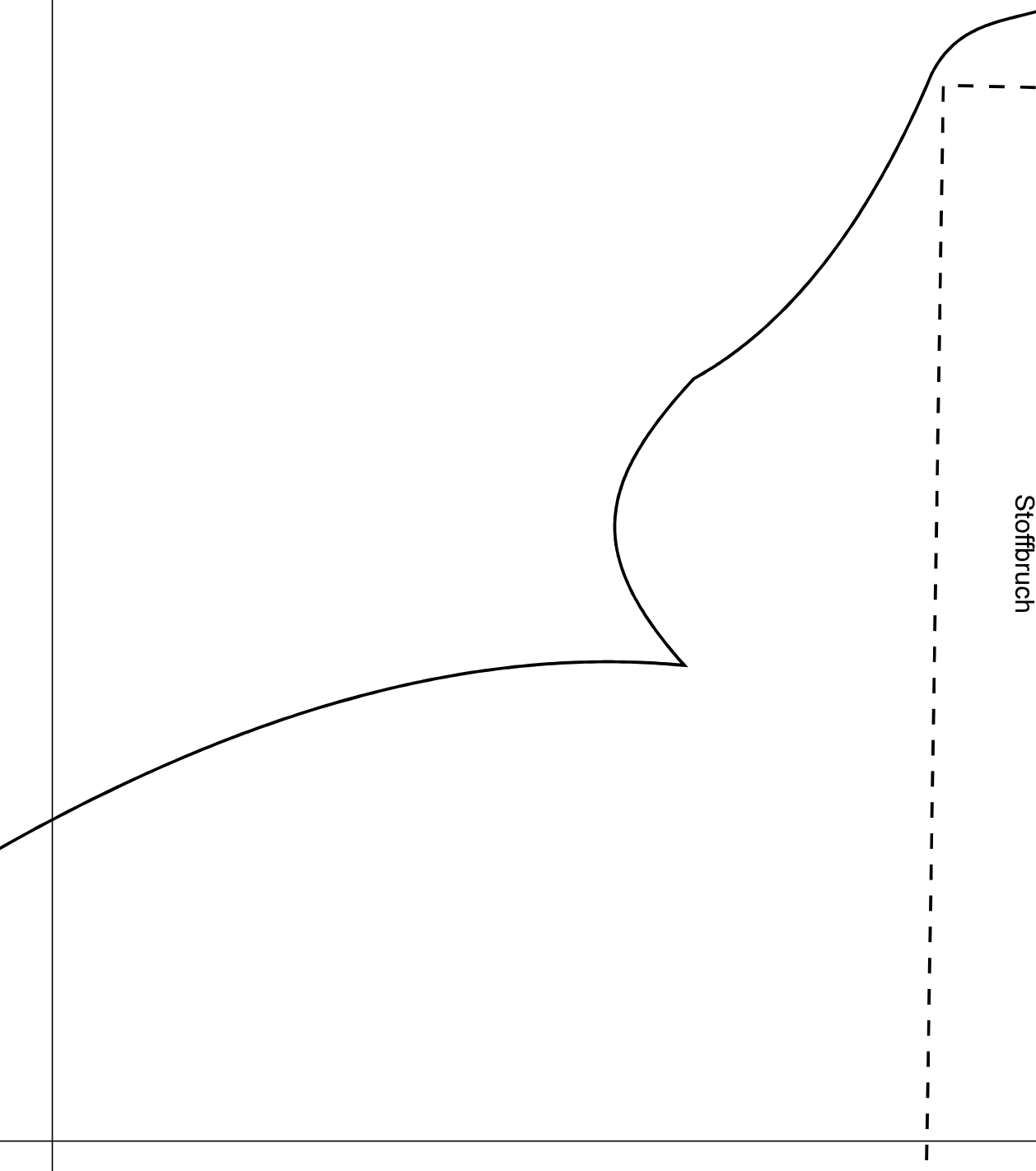


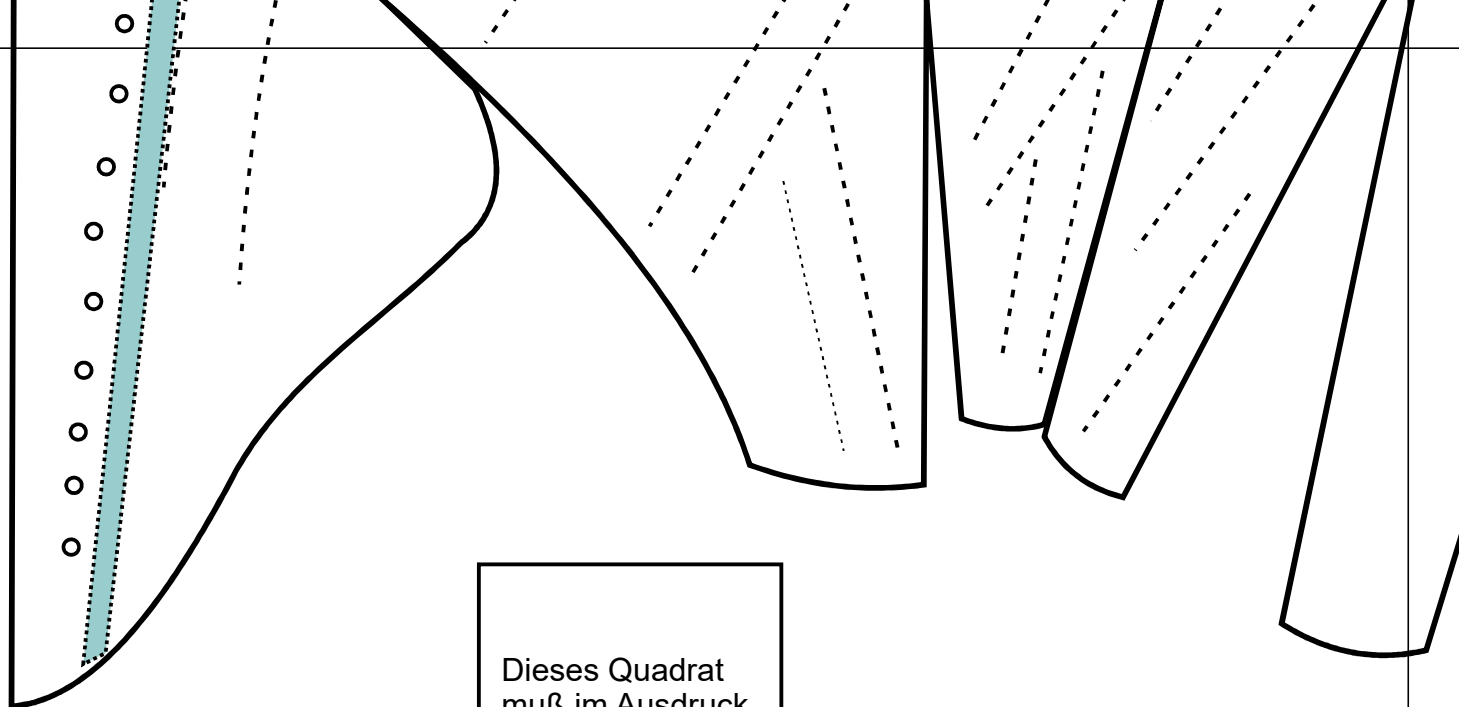
Blaue Schnürbrust 18. Jh.

Stadtmuseum Schärding

© www.marquise.de

nur zum privaten, nichtkommerziellen Gebrauch



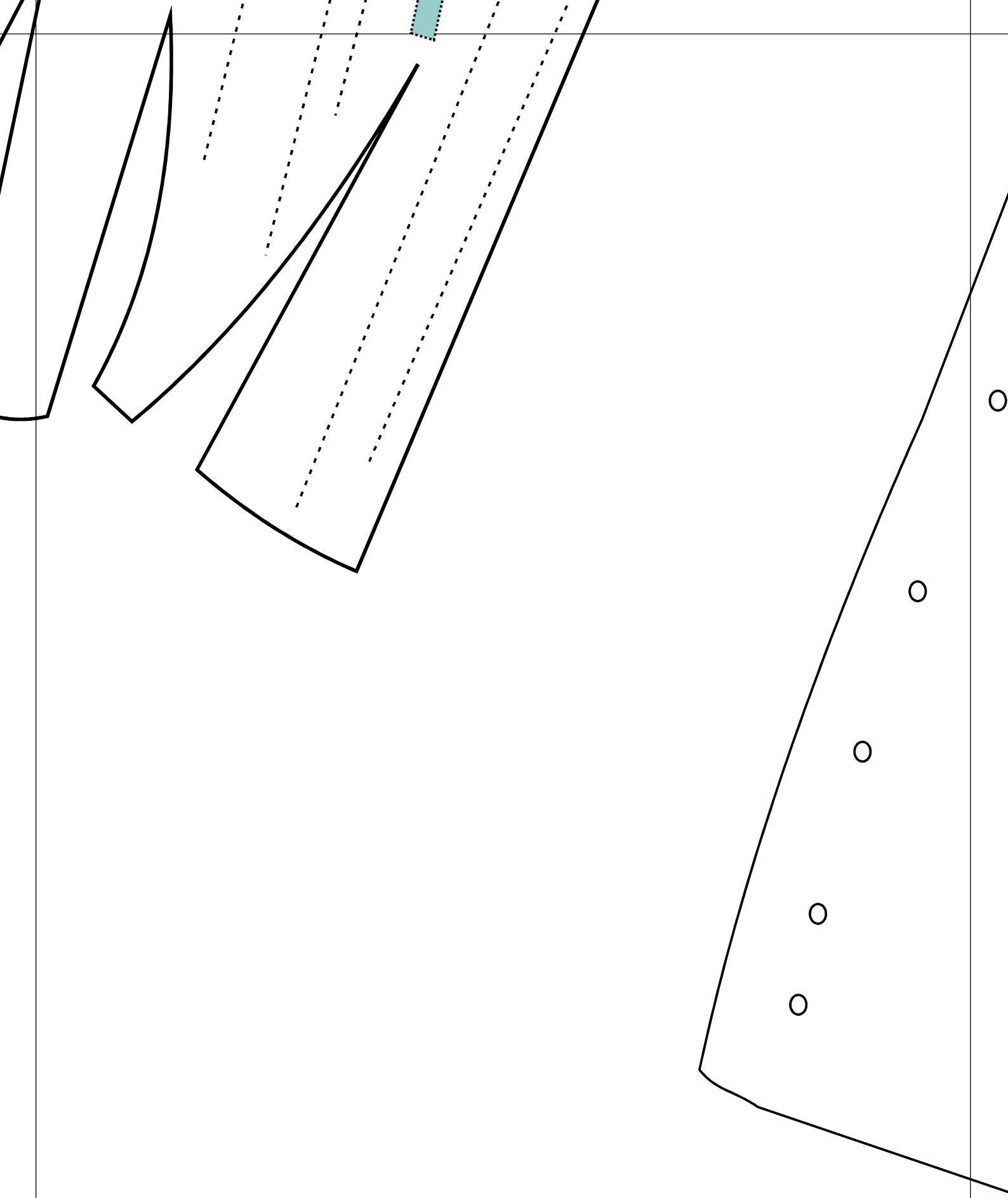


Dieses Quadrat
muß im Ausdruck
4 x 4 cm groß sein

Blaue Schnürbrust 18. Jh.
Stadtmuseum Schärding

© www.marquise.de

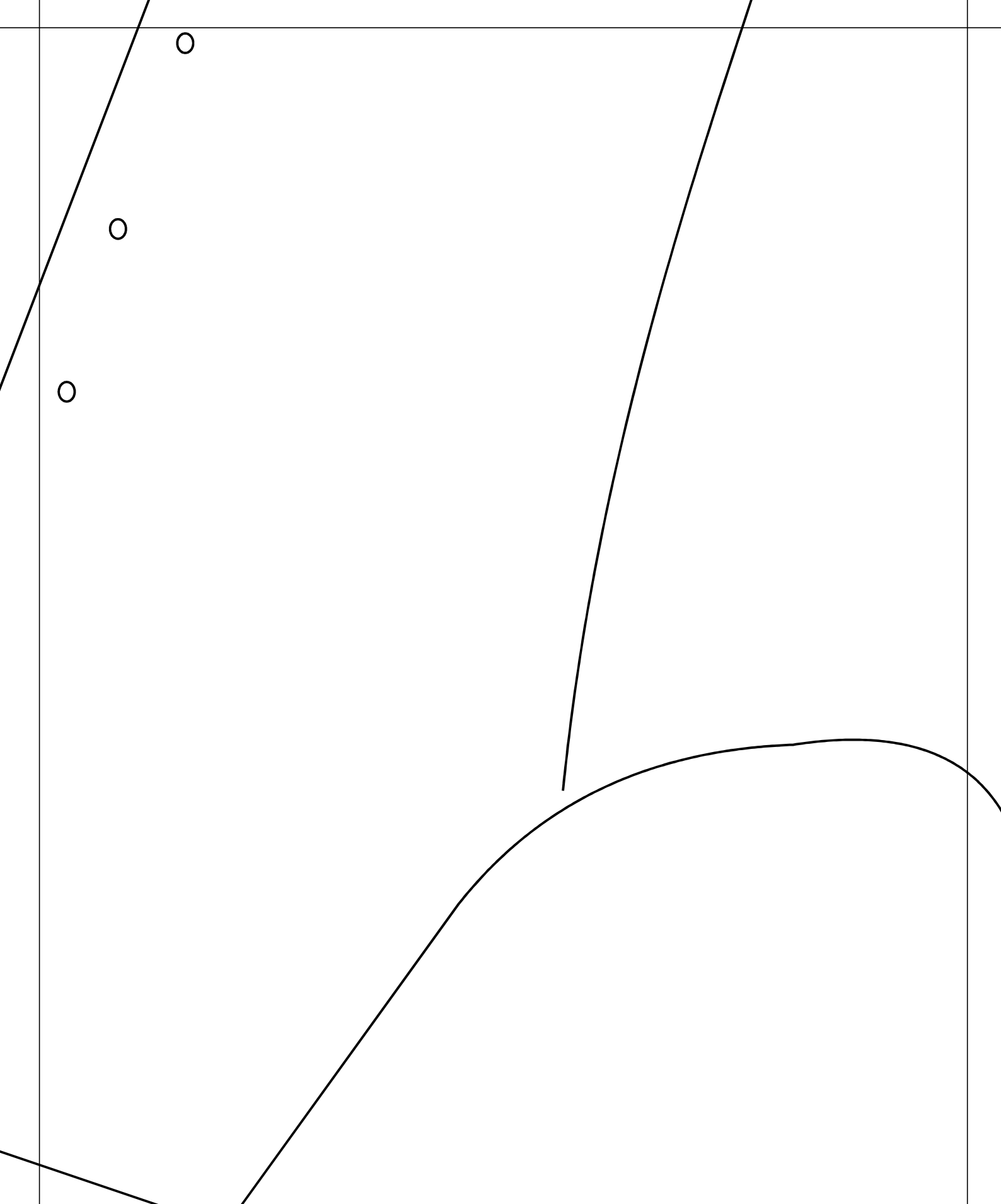
nur zum privaten, nichtkommerziellen Gebrauch



Blaue Schnürbrust 18. Jh.
Stadtmuseum Schärding

© www.marquise.de

nur zum privaten, nichtkommerziellen Gebrauch



Blaue Schnürbrust 18. Jh.
Stadtmuseum Schärding

© www.marquise.de

nur zum privaten, nichtkommerziellen Gebrauch

Futter
(2 Teile)

Tunnel

Tasche