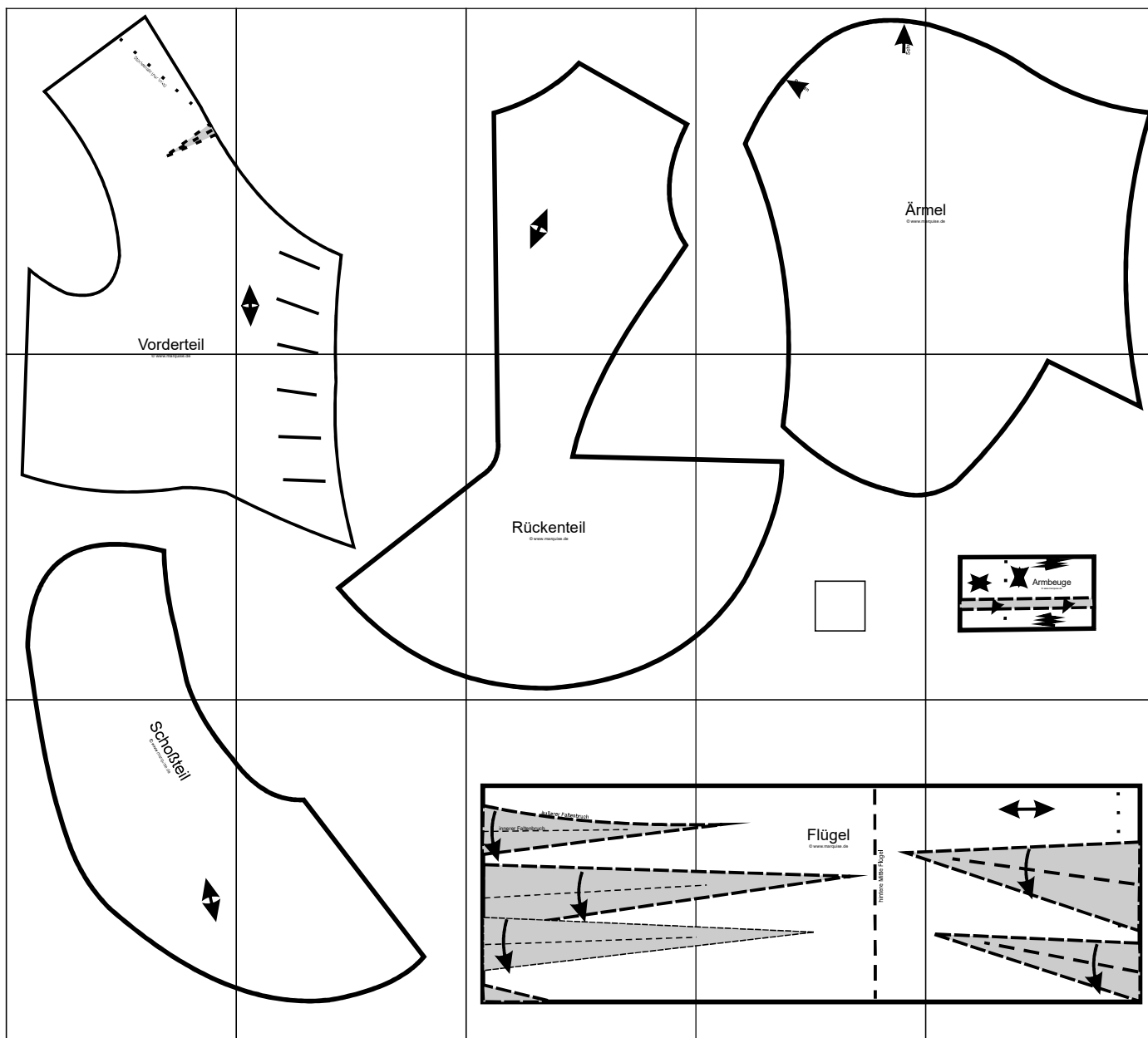
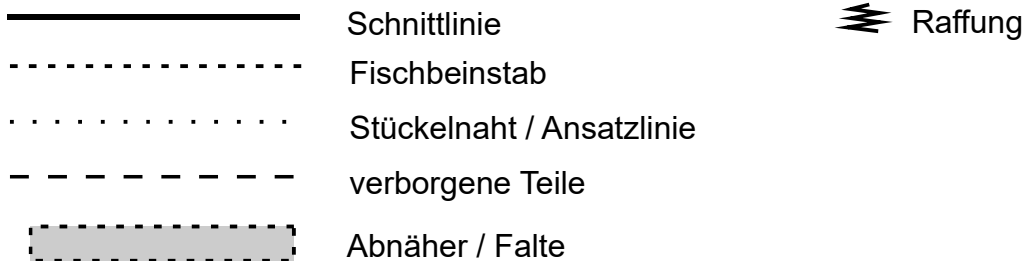


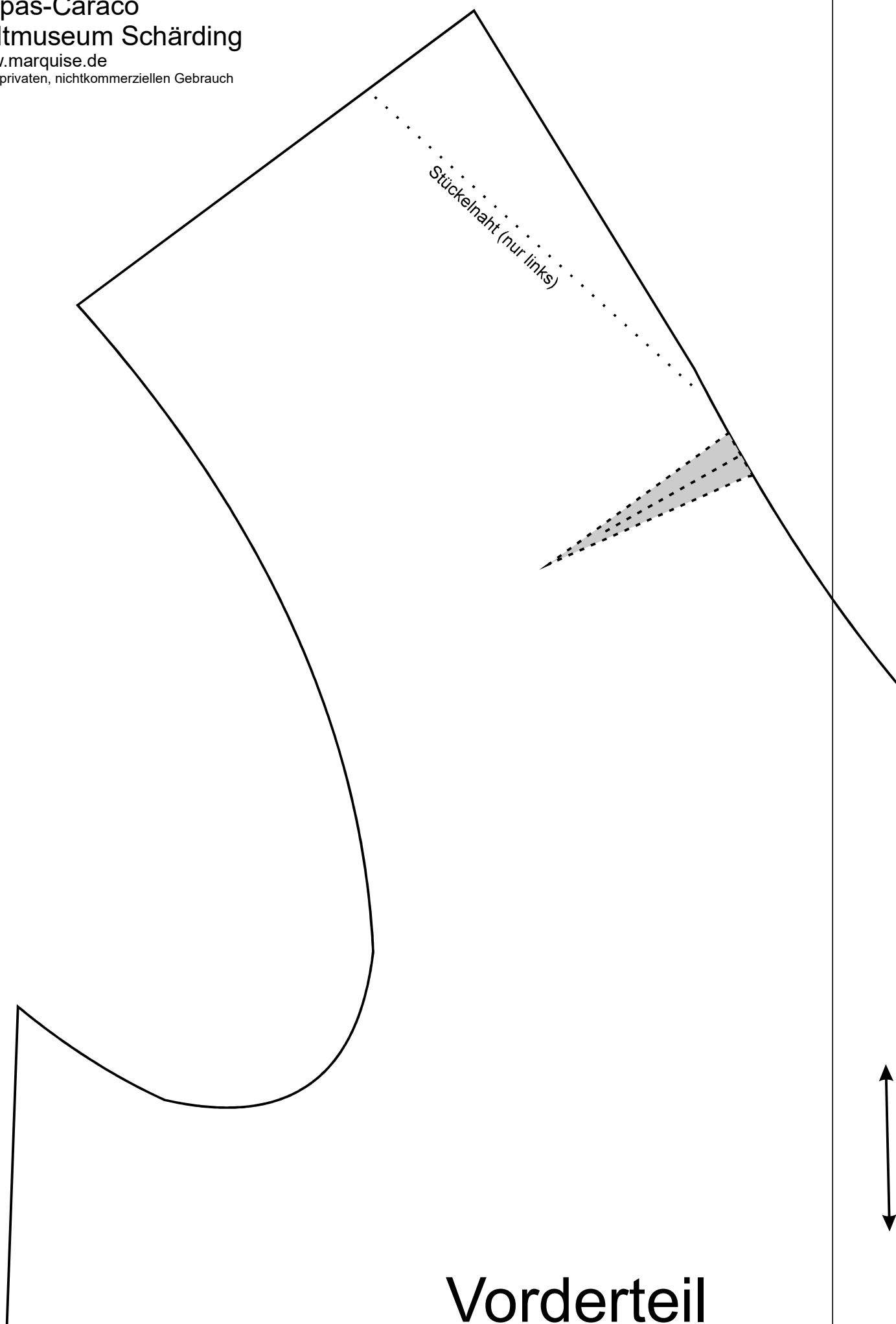
Lampas-Caraco

Stadtmuseum Schärding

© www.marquise.de

nur zum privaten, nichtkommerziellen Gebrauch



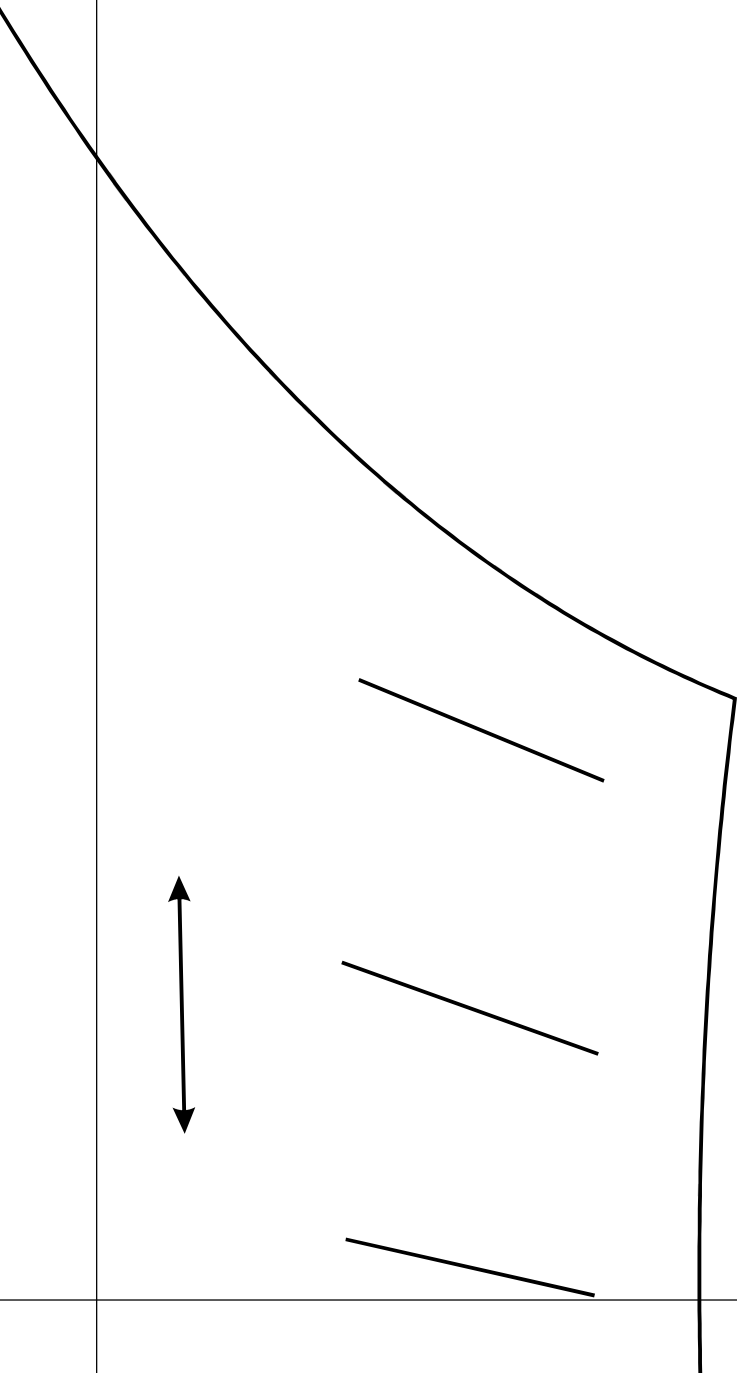


Vorderteil

Lampas-Caraco Stadtmuseum Schärding

© www.marquise.de

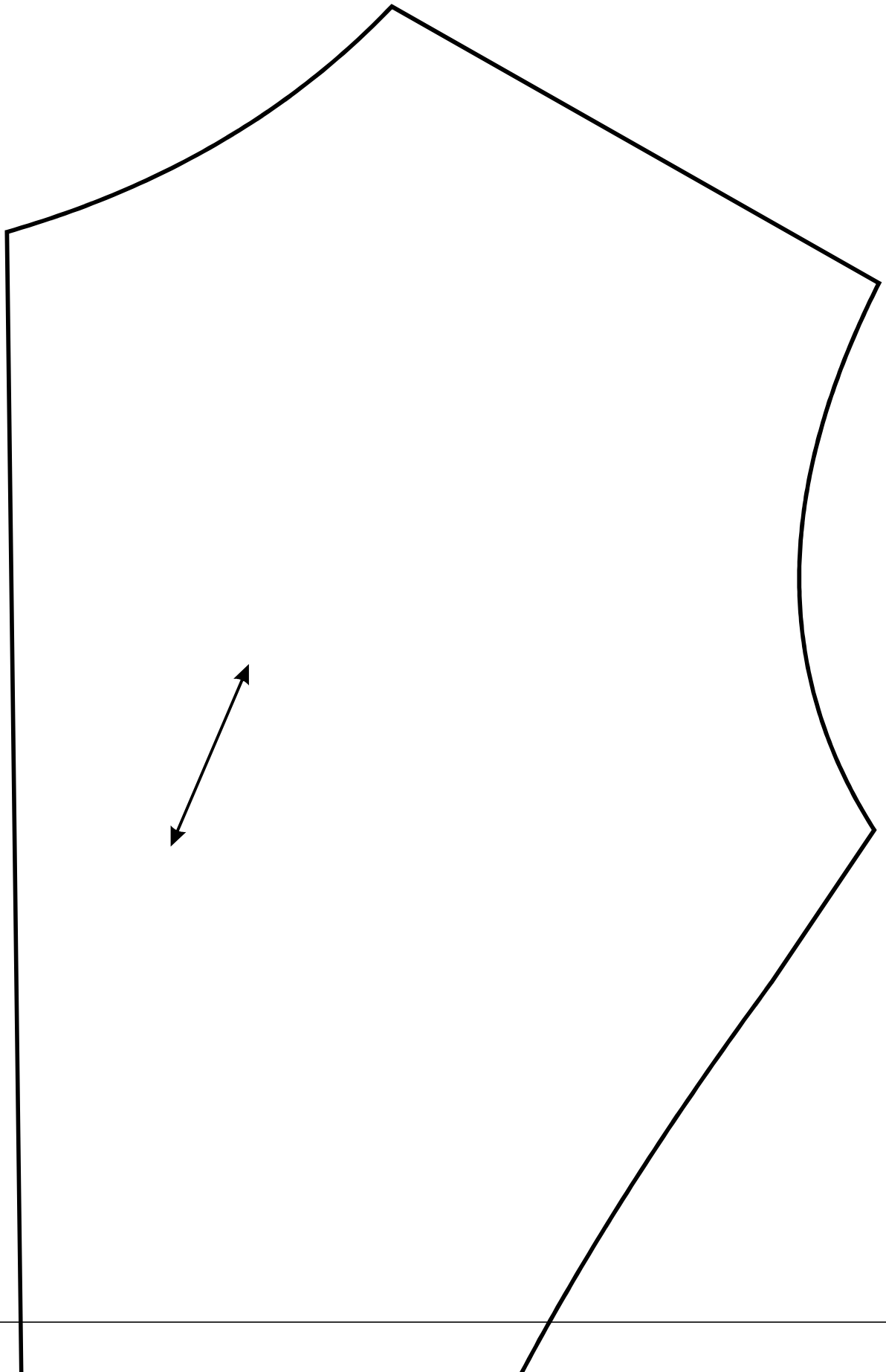
nur zum privaten, nichtkommerziellen Gebrauch



Lampas-Caraco
Stadtmuseum Schärding

© www.marquise.de

nur zum privaten, nichtkommerziellen Gebrauch



Lampas-Caraco
Stadtmuseum Schärding

© www.marquise.de

nur zum privaten, nichtkommerziellen Gebrauch



Schulter

The diagram shows a sleeve pattern piece. It consists of a curved top edge, a curved bottom edge, and a straight side edge. An arrow labeled 'Rücken' points to the upper curve, and an arrow labeled 'Schulter' points to the top edge.

Ärme

© www.marquise.de

Lampas-Caraco
Stadtmuseum Schärding

© www.marquise.de

nur zum privaten, nichtkommerziellen Gebrauch

Ärmel

www.marquise.de

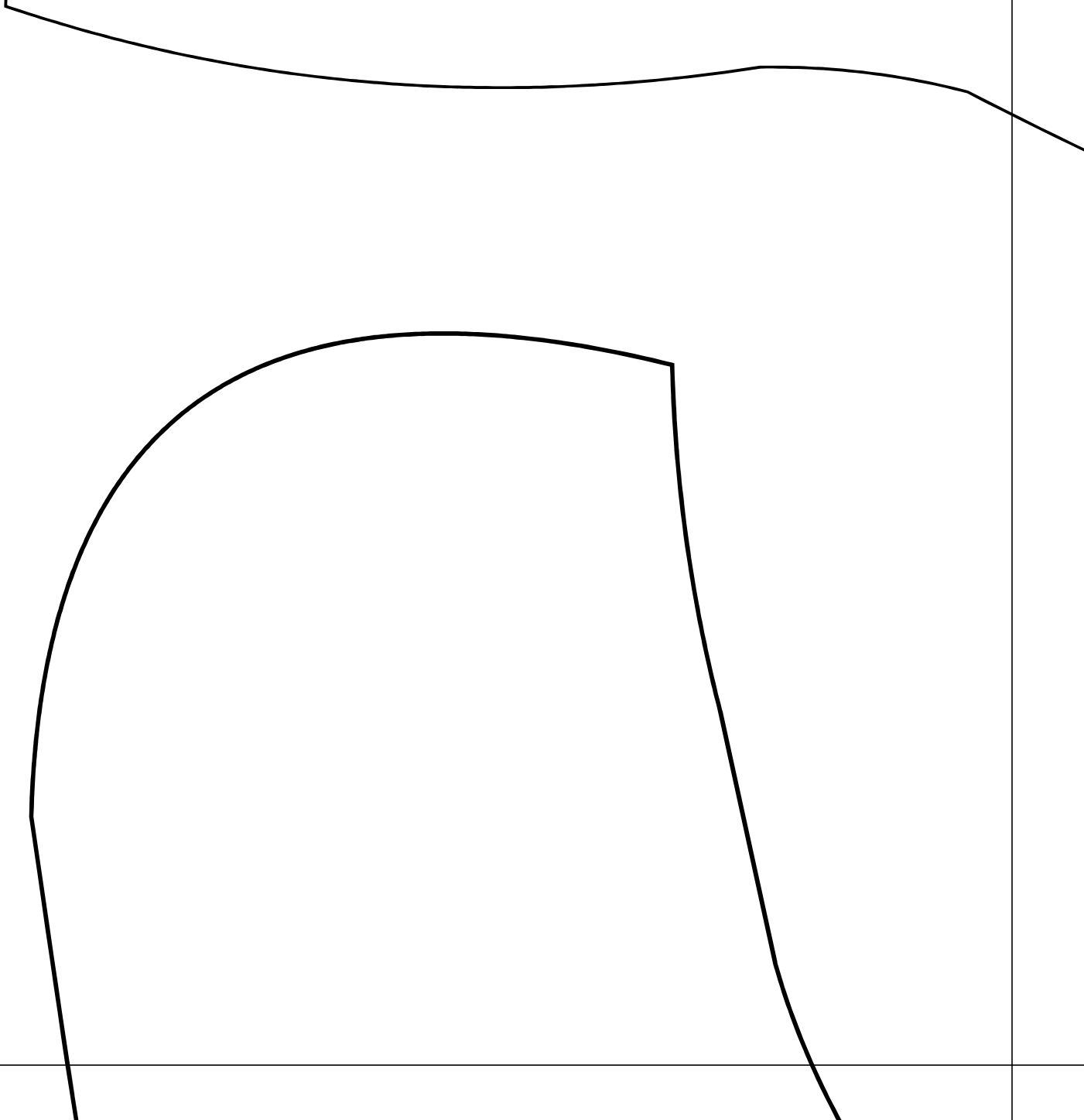
Vorderteil

© www.marquise.de

Lampas-Caraco
Stadtmuseum Schärding

© www.marquise.de

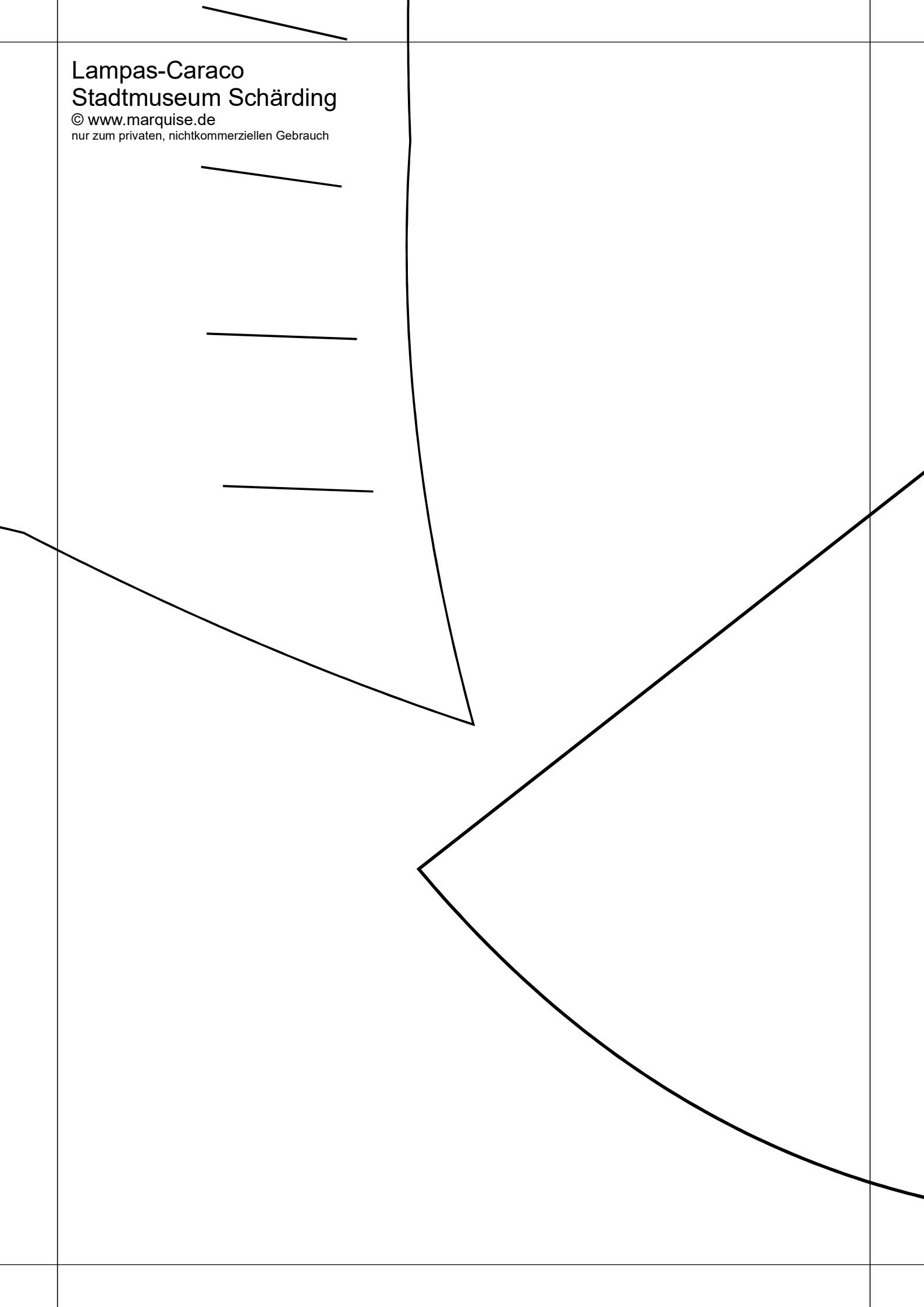
nur zum privaten, nichtkommerziellen Gebrauch



Lampas-Caraco
Stadtmuseum Schärding

© www.marquise.de

nur zum privaten, nichtkommerziellen Gebrauch



Lampas-Caraco
Stadtmuseum Schärding

© www.marquise.de

nur zum privaten, nichtkommerziellen Gebrauch

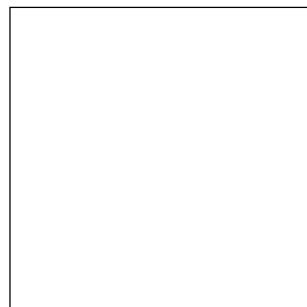
Rückenteil

© www.marquise.de

Lampas-Caraco
Stadtmuseum Schärding

© www.marquise.de

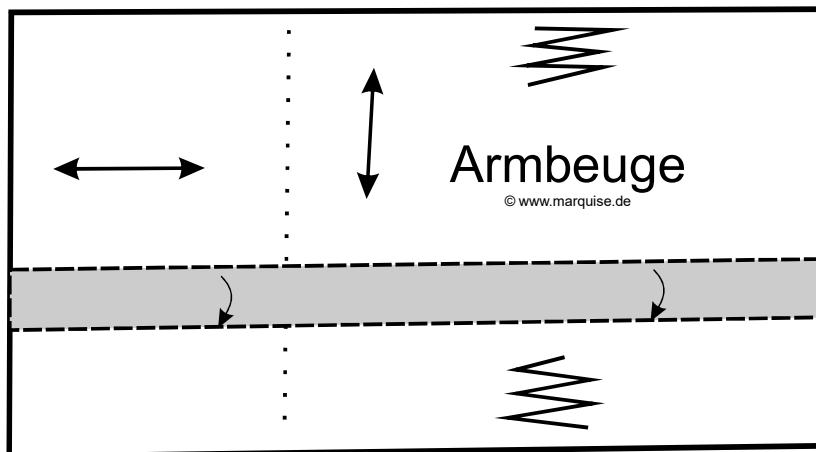
nur zum privaten, nichtkommerziellen Gebrauch



Lampas-Caraco
Stadtmuseum Schärding

© www.marquise.de

nur zum privaten, nichtkommerziellen Gebrauch



Lampas-Caraco
Stadtmuseum Schärding
© www.marquise.de
nur zum privaten, nichtkommerziellen Gebrauch

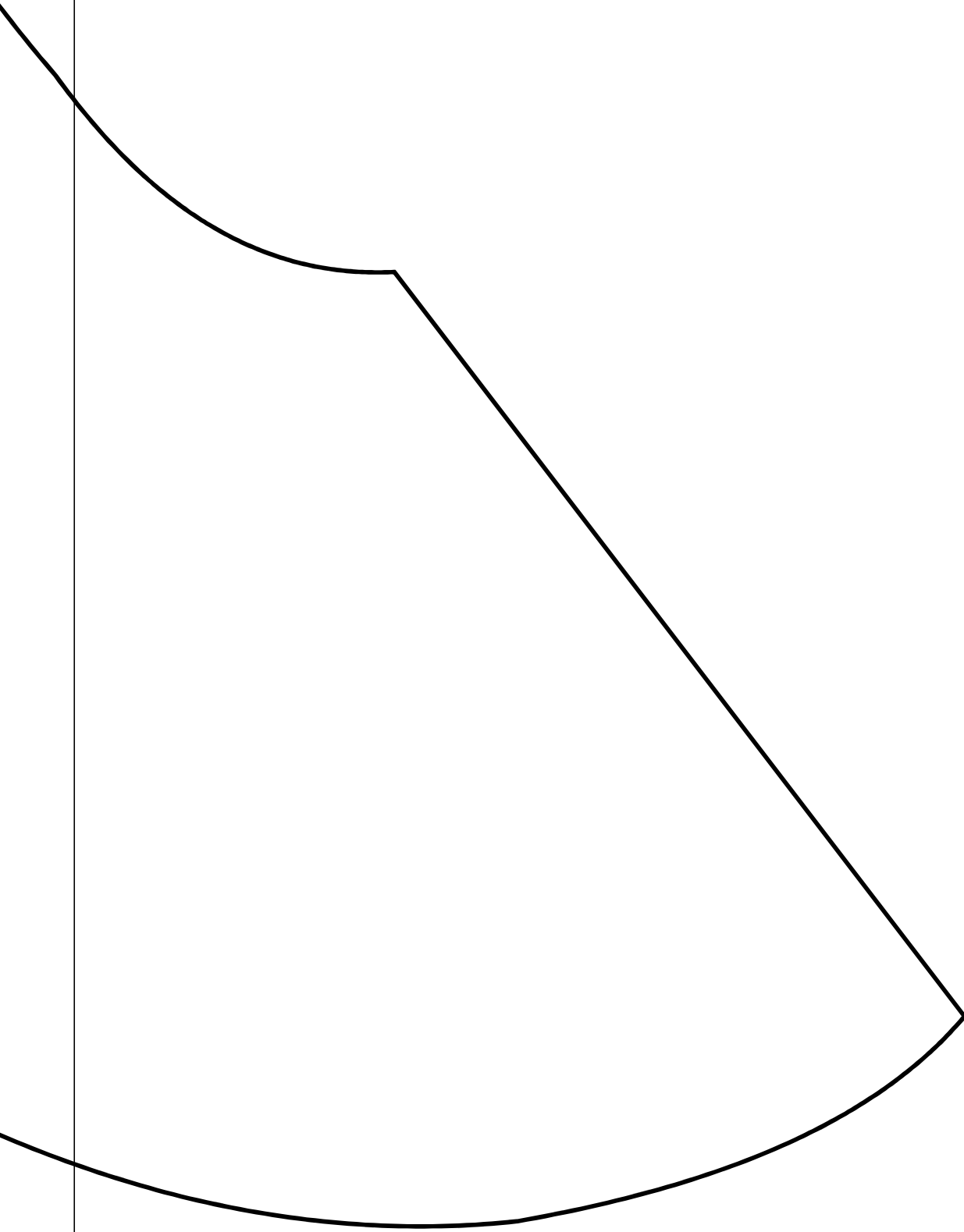
Schoßteill
© www.marquise.de



Lampas-Caraco
Stadtmuseum Schärding

© www.marquise.de

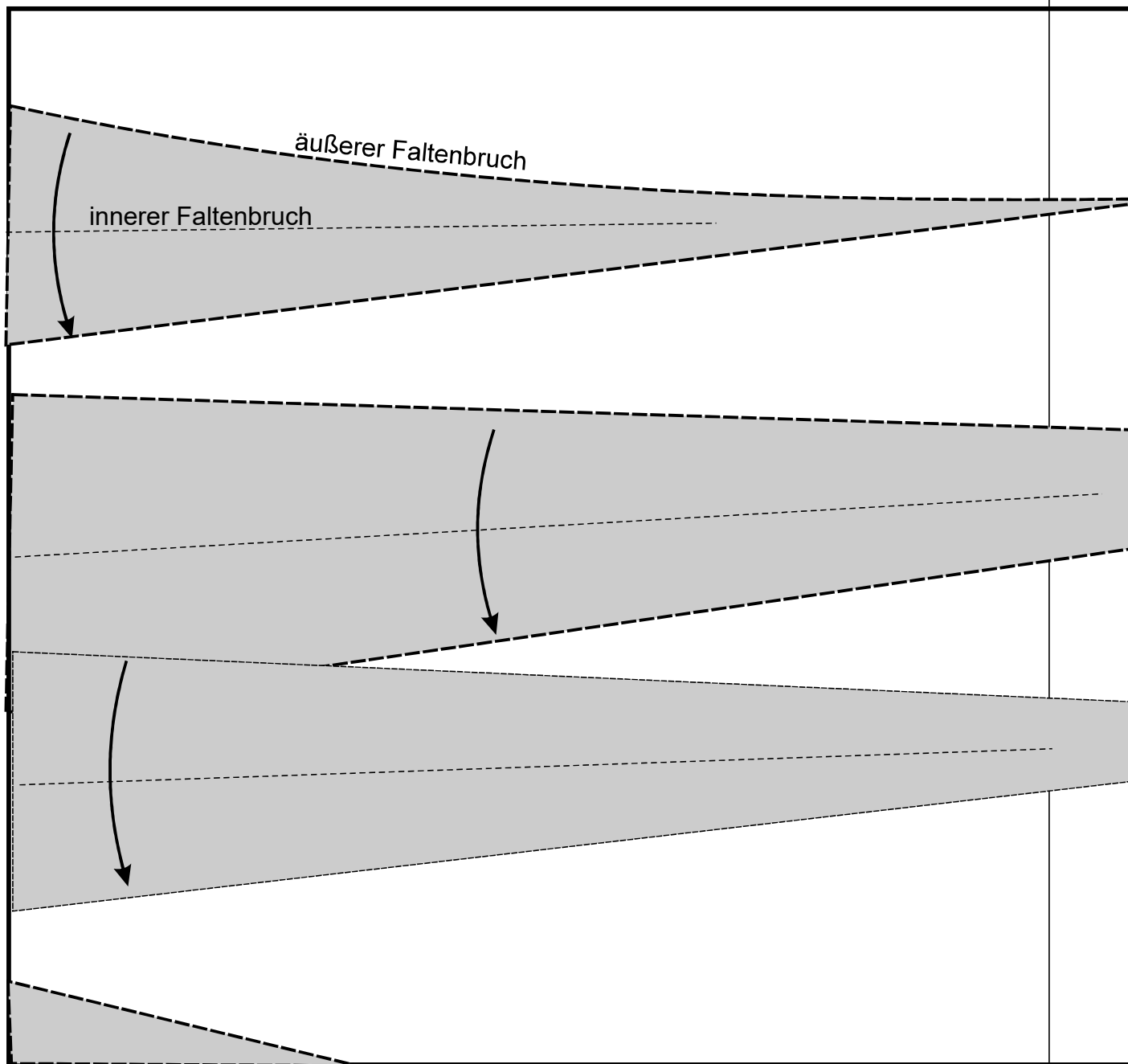
nur zum privaten, nichtkommerziellen Gebrauch



Lampas-Caraco
Stadtmuseum Schärding

© www.marquise.de

nur zum privaten, nichtkommerziellen Gebrauch



Lampas-Caraco
Stadtmuseum Schärding
© www.marquise.de
nur zum privaten, nichtkommerziellen Gebrauch

Flügel

© www.marquise.de

hintere Mitte Flügel

